

Auszeit

IM SÜDSCHWARZWALD

Wow!



SCHWARZWALD

Black Forest

Erleben
Genießen
Übernachten



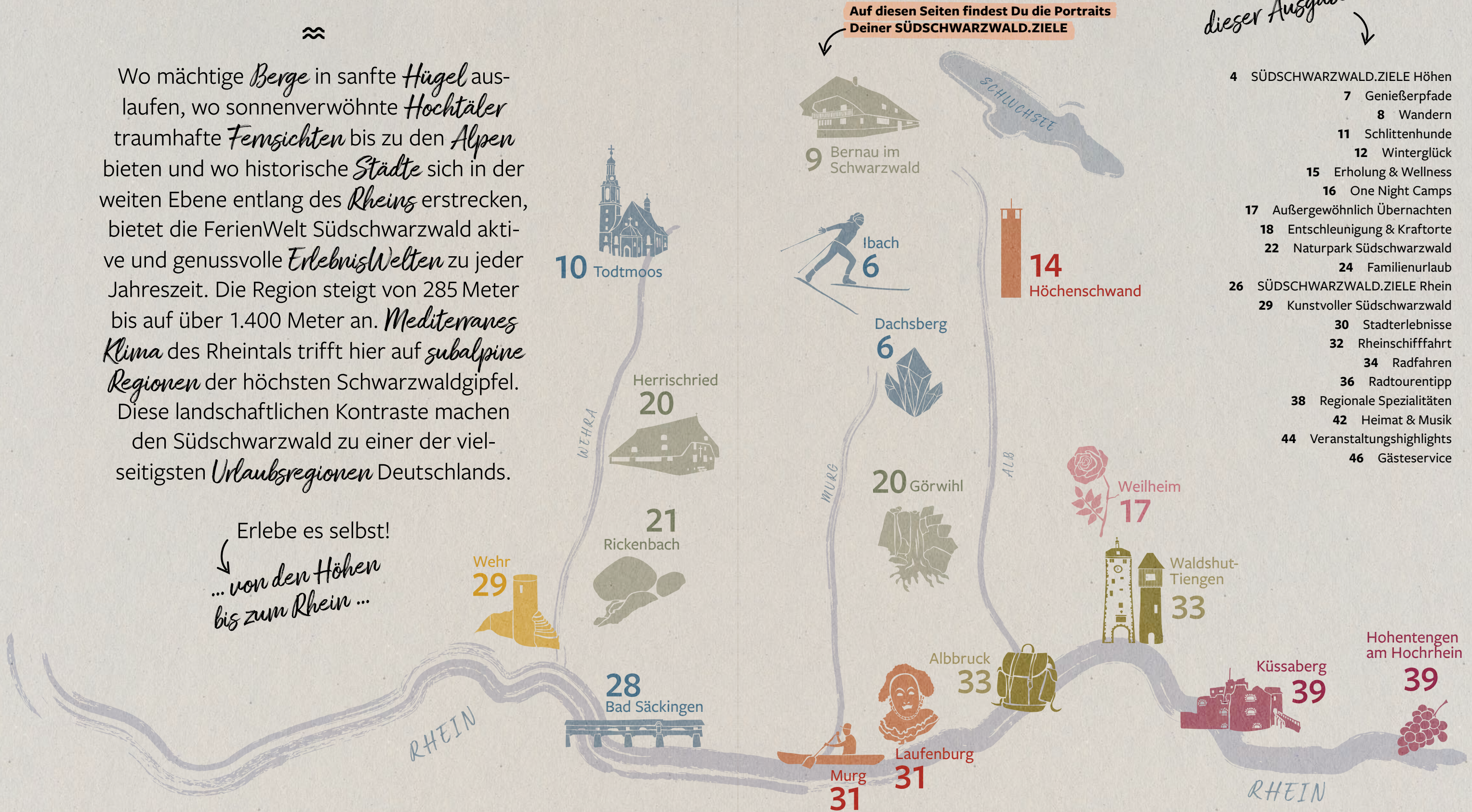
FerienWelt
Südschwarzwald

Südschwarzwald.Ziele

FerienWelt

Wo mächtige *Berge* in sanfte *Hügel* auslaufen, wo sonnenverwöhnte *Hochtäler* traumhafte *Fernsichten* bis zu den *Alpen* bieten und wo historische *Städte* sich in der weiten Ebene entlang des *Rheins* erstrecken, bietet die FerienWelt Südschwarzwald aktive und genussvolle *ErlebnisWelten* zu jeder Jahreszeit. Die Region steigt von 285 Meter bis auf über 1.400 Meter an. *Mediterranes Klima* des Rheintals trifft hier auf *subalpine Regionen* der höchsten Schwarzwaldgipfel. Diese landschaftlichen Kontraste machen den Südschwarzwald zu einer der vielseitigsten *Urlaubsregionen* Deutschlands.

Erlebe es selbst!
... von den Höhen bis zum Rhein ...



Was Dich in dieser Ausgabe erwartet:

- 4 SÜDSCHWARZWALD.ZIELE Höhen
 - 7 Genießerpfade
 - 8 Wandern
 - 11 Schlittenhunde
 - 12 Winterglück
 - 15 Erholung & Wellness
 - 16 One Night Camps
- 17 Außergewöhnlich Übernachten
- 18 Entschleunigung & Kraftorte
- 22 Naturpark Südschwarzwald
- 24 Familienurlaub
- 26 SÜDSCHWARZWALD.ZIELE Rhein
 - 29 Kunstvoller Südschwarzwald
 - 30 Stadterlebnisse
 - 32 Rheinschifffahrt
 - 34 Radfahren
 - 36 Radtourerntipp
 - 38 Regionale Spezialitäten
 - 42 Heimat & Musik
 - 44 Veranstaltungshighlights
 - 46 Gästeservice

Südschwarzwald.Ziele Höhen



Was die Höhen der FerienWelt Südschwarzwald landschaftlich ausmacht? Ganz klar: Die zahlreichen Dörfer liegen auf weitläufigen Hochebenen in Südhanglage. Nicht umsonst nennt man den Südschwarzwald auch die Sonnenterrasse des Schwarzwaldes, denn von hier eröffnet sich ein unvergleichbarer Ausblick auf die komplette Schweizer Alpenkette und die französischen Vogesen. Dazwischen liegen versteckte Schluchten, sprudelnde Bäche und mystische Wälder. Die Werte Natur, Gemeinschaft und Brauchtum sind in den Menschen hier seit jeher tief verwurzelt.

Erlebe es selbst!

↳ ... ländlich,
traditionell ...

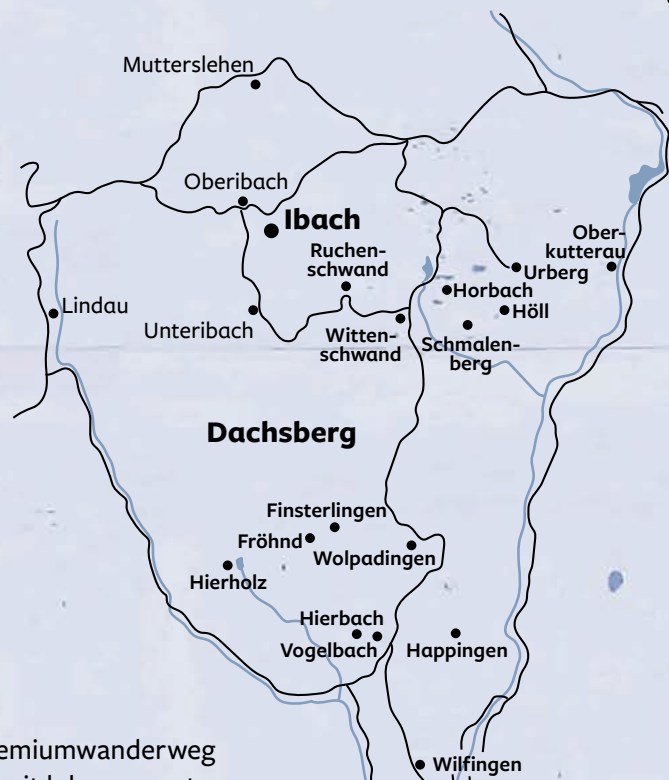




IBACH



Finde Deine Lieblingsunterkunft in Ibach!



DACHSBERG



Schätze der Erde

Neu zertifizierter Premiumwanderweg „Bergbaurundweg“, mit lohnenswertem Abstecher zum Mineralienmuseum.

Kein Weg führt vorbei

Schluchten- und Albsteigwanderer sind allzeit willkommen in der wildromantischen Natur.

Eingesponnen ...

... in ein ausgedehntes Winterwanderwegenetz.

Dachsbau mit Aussicht

Erkunde die Geschichte von Dachs Grimli auf dem neuen Kinder-Erlebnispfad „Dachsweg“.

Klasse statt Masse!

Fleisch, Wurst, Holzofenbrot, Spirituosen: Direktvermarktung ab Hof.



Finde Deine Lieblingsunterkunft in Dachsberg!

Guck mal...
... auf einer unserer aussichtsreichen Radtouren.



Absolute Fernsichten

Genuss pur auf dem Genießerpfad „Ibacher Panoramaweg“.

Familienkilift

Rodelbahn, Steffi-Böhler-Loipennetz, Schneeschuh- und Winterwandertouren, Ski-Alpin mit Einkehrschwung im Liftstübli ... alles möglich!



Ein Museum, das nicht jeder hat!

Das Ibacher Bürstenmuseum im alten Rathaus. Buchbar mit exklusiver Führung für Familien und Kleingruppen.

Verzaubert wie im Märchen:

„das Ibacher Moor“.



„Glückauf“

Der Bergbaurundweg in Dachsberg

Auf den Spuren von Silber- und Erzabbau im Südschwarzwald.

*9.3 km Strecke
263 Höhenmeter
ca. 2:45 h. Gehzeit*

Sprengen, hauen, verkippen – ganz so beschwerlich, wie die Arbeit der einstigen Bergleute ist die Wanderung auf diesem Schwarzwälder Genießerpfad mit dem Prädikat „Premiumweg“ zum Glück nicht, allerdings erwarten Dich dennoch einige durchaus anspruchsvolle Passagen. Ein steiler Aufstieg lässt Deinen Puls gleich zu Beginn höherschlagen. Oben beim Kreuzfelsen angekommen, kommt Dein Kreislauf zwar wieder zur Ruhe, aber das Herz schlägt Dir bestimmt höher beim sensationellen Ausblick auf Wittenschwand und die im Panorama schimmernden Schweizer Alpen!



Wenn Du Dich sattgesehen oder Dir in der Kreuzfelsenhütte die erste kleine Pause gegönnt hast, wanderst Du durch den sattgrünen Wald hinab zum Naturerlebnisplatz Friedrich-August-Grube. Dieser befindet sich im kühlen Moor- und Naturschutzgebiet. Vorbei an der historischen Lohre geht es hinein in einen dunklen Schautollen – schon ein bisschen spooky! Groß und Klein bringen hier gerne Wassertropfen zum Tanzen, Klangstäbe zum Schwingen oder lassen die eigene Stimme gewaltig im Summstein brummen. Ein abenteuerlicher, schmaler Pfad führt Dich anschließend hinab zum Klosterweiher und zur Gaststätte Klosterweiherhof, wo sich gleichzeitig Leib und Seele erfrischen lassen, also gerne Badehose und Handtuch einpacken!

Auf den folgenden Pfaden erwarten Dich lehrreich gestaltete Schautafeln mit spannenden Infos und Geschichten aus der Zeit des Silber- und Erzabbaus. Du kennst Dich mit „Pingen“ und „Verhauen“ bereits aus und möchtest Dein steinreiches Wissen erweitern? Dann lohnt sich ein Abstecher in den Dorfkern von Urberg, wo das Mineralienmuseum „Gottesehre“ donnerstags oder sonntags Deine Augen beim Anblick zahlreicher wertvoller Ausstellungsstücke zum Glänzen bringen wird und Dich eine kleine, nostalgische Filmvorführung ins Damals versetzt. Im nebenan liegenden Café zum alten Engel lassen sich unter der riesigen alten Linde im verwunschenen Café-Garten zahlreiche hausgemachte Kuchen und Torten genießen.

→ zum-alten-engel.de

Bereit, die zu Dir genommenen Kalorien wieder abzutrainieren? Dann begibst Du Dich nun wieder hinauf auf den Bergbaupfad und wanderst durch kühle Waldabschnitte und saftige Wiesen vorbei am ruhig plätschernden Bächle mit immer wiederkehrenden tollen Aussichten zurück zum Ausgangspunkt. Und zum Abschluss: Ein genussvoller Einkehrschwung im Dachsberger Hof oder ein gemütliches Vesper auf dem Spielplatz beim Rathaus.



steinreiche Sammlung

Weitere Genießerpfade im Südschwarzwald:

Bernauer Hochtal Steig

16 km hinauf zur urigen Krunkelbachhütte

Ibacher Panoramaweg

12 km durch Wald und Moor mit Fernsichten bis zu den Alpen

Rickenbacher Hotzenpfad

13 km entlang historischer Wasserläufe und zu mystischen Felsen

Todtmooser Lebküchlerweg

12 km wandern und entschleunigen

Alle Wandertouren und -tipps findest Du auch im Web:





Neue Wander-Highlights im Gepäck

Zahlreiche geführte Wandertouren laden Dich zu unvergesslichen Gemeinschaftserlebnissen ein und das egal, ob im Sommer oder Winter, z.B. mit Kräuterexperten, mit tienschen Begleitern oder mit kulinarischen Besonderheiten.

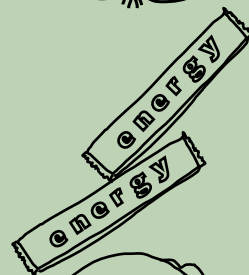
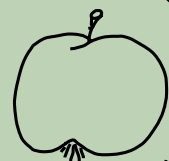
Der frisch eröffnete *Künstlerweg* in Bernau ist ein Rundweg mit ca. 5 km Länge. Die Kunststationen zeigen u.a. Bildreproduktionen von Gemälden, die Hans Thoma vor über 100 Jahren an diesen Standorten gemalt hat.

Der neue *Sagenpfad* in Höchenschwand verbindet auf rund 9 km Strecke zahlreiche mystische Naturschauplätze und vermittelt unterwegs die Legenden von Zwergen, Nixen, Riesen und anderen Zauberwesen auf spannende Weise für die ganze Familie.

Auch der 9,2 km lange *Sieben-Moore-Weg* zwischen Ibach, Herrischried und Görwihl wird aktuell neu beschildert und an vielen Stationen wird der altbewährten Tour neuer Zauber eingehaucht.

Der 28 km lange *Murgtalpfad* im Hotzenwald verzaubert von der Quelle bis zum Rhein: An 35 Stationen lässt Tröpfli, das fröhliche Maskottchen, ab Frühjahr 2025 die spannende Natur und Geschichte des Tals lebendig werden. Interaktive Exponate und Infotafeln laden Groß und Klein zum Staunen, Spielen und Entdecken ein.

Hinter dem außergewöhnlichen Namen *SÄK-HOTZEN-TREK* steckt ein neuer Mehrtageswanderweg, der auf 6 Etappen und insgesamt 90 km den Charme der historischen Altstadt von Bad Säckingen mit der beeindruckenden Natur des Hotzenwaldes verbindet.



Regionale Vielfalt zum Vespere

Viele regionale Leckereien, mit denen Du Deinen Rucksack für den perfekten Wanderausflug befüllen kannst, findest Du in einem der 16 Schmidts Märkte im Südschwarzwald. Die Wurzeln des heimatverbundenen Familienunternehmens reichen bis ins Jahr 1852 zurück. Um einen Beitrag zur Förderung der Region zu leisten, pflegt Familie Schmidt seit Jahrzehnten enge Kooperationen auf Augenhöhe mit über 90 Erzeugern und Organisationen vor Ort. Mit der eigens dafür geschaffenen Marke „Ich bin Südschwarzwälder“ erkennst Du die regionalen Produkte im Markt auf einen Blick. So sind die Schmidts Märkte z.B. größter Verkäufer von Schwarzwald Bio-Weiderind.



Alle Infos, Termine und den Link zum Touren-Portal findest Du hier:



BERNAU

Das Hochtal im Schwarzwald



"Da vergesse ich alle Sorgen und der Friede der Natur umschließt auch meine Seele."

Hans Thoma



Das Bernauer Hochtal ist ein Ort von einzigartiger Schönheit und unvergleichlicher Ruhe. Hier, wo die Weite des Tales dein Herz öffnet und deine Seele zum Fliegen bringt, kannst Du Dich einfach treiben lassen. Egal ob Frühling, Sommer, Herbst oder Winter: jede Jahreszeit hat bei uns ihren Reiz. Hier schlägt das Wanderherz höher und auch Biker kommen auf ihre Kosten. Du liebst es romantisch? Dann betrachte auf einer unserer himmlischen Liegen den funkelnden Sternenhimmel: Entspannung pur! Die Einheimischen sagen in ihrem Dialekt: „Do goht's üs guet“ – verstehst Du, was sie meinen? Komm und besuche uns, dann wirst Du es verstehen!

Was Du bei uns genießen kannst:

- **Herzogenhorn** (zweithöchster Gipfel im Schwarzwald)
 - **Kulinarik:** regionale Produkte und Naturparkküche
 - Authentisches **Holzhandwerk**
 - **Kunst-Kultur-Tradition** über 200 Trachtenträger
 - **Berghütte Krunkelbach** (1294 m)
 - **Bioweierind**
 - Holzschnefler- und Bauernmuseum **Resenhof**
 - **Hans-Thoma-Kunstmuseum**
- ... und vieles mehr!



Finde Deine Lieblingsunterkunft in Bernau!



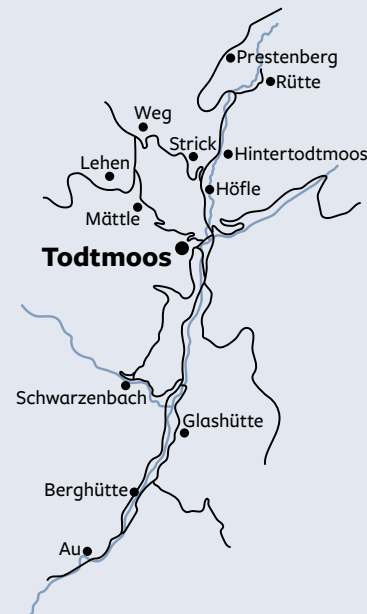


TODTMOOS

Das Lebküchlerdorf



Eingebettet zwischen Wehratal und den sanften Hügeln des Südschwarzwaldes liegt der heilklimatische Kurort Todtmoos. Der Legende nach verdankt er seine Entstehung einer Marienerscheinung im Jahr 1255. Schon im 15. Jahrhundert kamen die ersten Pilger ins Wehratal gewandert, um zur „Heiligen Mutter von Todtmoos“ zu beten. Damals wie heute verpflegt man die Pilger mit dem sogenannten „Pilgerbrot“, eine Lebkuchenspezialität, die den Todtmoosern den liebevollen Spitznamen „Lebküchler“ einbrachte und bis heute eine Spezialität des Ortes ist.



Der Wechsel von waldreichen Schluchten mit Bachläufen und kleinen Wasserfällen bis hin zu aussichtsreichen Weidfeldern mit charmanten Dörfern macht Todtmoos zu einem Wander- und Radparadies für die ganze Familie sowie anspruchsvollere Tourengänger. Im Winter bietet das Gebiet um den Hausberg „Hochkopf“ beste Voraussetzungen fürs Langlaufen oder Schneeschuhwandern.

Bekannt geworden ist die Gemeinde auch durch die internationalen Schlittenhunderennen – ein besonderes und einzigartiges Erlebnis im Schwarzwald.



Finde Deine Lieblingsunterkunft in Todtmoos!



Was Du bei uns (mit)erleben solltest:

- Blas' Dir Deine eigene Glaskugel im „Heimetmuseum“
- Geh mit einer Laterne auf Schatzsuche im dunklen Bergwerk „Hoffnungstollen“
- Entdecke die Geschichten der barocken Wallfahrtskirche „Unserer lieben Frau“
- Trinke im Winter einen Glühwein mit dem Lebkuchenweiblein
- Bewundere die einmalige Alpensicht am Hochkopfturm



Auf 1.263 m steht der Hochkopfturm am höchsten Punkt der Gemeinde.



Faszination Schlittenhunderennen

Im Interview mit einem Schlittenhundeführer

Ein Hauch von Alaska schwebt über der südschwarzwälder Winterlandschaft, wenn die Huskys heulend dem Start entgegenfiebert und Musher aus ganz Europa mit ihren Gespannen um die schnellste Zeit konkurrieren. Die perfekte Harmonie von Mensch und Tier fasziniert jedes Jahr aufs Neue mehrere Tausend Besucher. Bereits 1975 trafen sich erste Musher mit ihren Hunden in Todtmoos zu einem Rennen, welches nun sein 50-jähriges Jubiläum feiert. Die Rennen finden immer am letzten Januar-Wochenende statt und verwandeln den idyllischen Ort mit einem umfangreichen Rahmenprogramm in ein Schlittenhunde-Mekka.

Aufgrund der unsicheren Schneeprognosen hat die Gemeinde Todtmoos zusätzlich zu den Rennen im Januar ein Schlittenhundewagenrennen ins Leben gerufen. Der „Waldhaus Wehra Trail“ findet im Alten und Neuen Kurpark immer Ende Oktober statt. Alaskafeeling garantiert, auch ohne Schnee!



MICHAEL RUOPP



← Tipp für alle Hundefreunde: Urlaub mit Hund im Südschwarzwald!

Michael Ruopp ist Erlebnispädagoge, erfahrener Schlittenhundeführer und 1. Vorstand des Schlittenhunde Sportvereins Baden-Württemberg (SSBW) e.V. Uns hat er einige interessante Details über seinen Sport verraten:

Seit wann bist Du im Hundeschlittensport und wie bist Du dazu gekommen?

Michael: Meinen ersten Hund habe ich mir vor ca. 30 Jahren geholt und seitdem betreibe ich den Sport. Ich habe mich damals bewusst für einen Schlittenhund entschieden, weil ich den Sport schon immer faszinierend fand.

Wie viele Hunde hast Du und wieviel Zeit nimmt das Training in Anspruch?

Michael: Zurzeit habe ich 25 eigene Hunde. Da wir noch eine kleine Hundepension betreiben, kann es aber auch schonmal vorkommen, dass es 35 Hunde sind. Zeitlich nimmt das Ganze mindestens 2 bis 3 Stunden am Tag in Anspruch.

Welche Hunderassen werden im Hundesport eingesetzt und warum?

Michael: Am häufigsten Siberian Huskies, aber theoretisch kann jeder Hund eingesetzt werden, der Spaß am Laufen hat. Mittlerweile sind auch viele Europäische Schlittenhunde dabei. Diese werden speziell für den Schlittenhundesport gezüchtet und ähneln vom Aussehen eher einem Jagdhund.

Wie werden die Hunde trainiert?

Michael: Ohne Schnee werden die Hunde am Fahrrad oder mit speziellen Trainingswagen trainiert. Im Winter geht es dann mit den Schlitten in die Landschaft.

Was ist das Besondere am Hundeschlittensport in Todtmoos?

Michael: Das Besondere an unserem Sport an sich ist die Zusammenarbeit mit den Hunden. Ein Gespann, das gut trainiert ist und gut läuft, macht einfach Spaß und wenn man dann im Winter ein Rennen im Schnee hat und dazu so eine tolle Landschaft wie in Todtmoos, dann ist das schon was ganz Besonderes!

Was erwartet die Besucher in Todtmoos?

Michael: Schlittenhundesport pur, die Faszination der Teamarbeit zwischen Hund und Mensch!

Die kalte Jahreszeit im Südschwarzwald

Von Lichterglanz und Winterzauber

Wenn auf den Höhen die Wintersonne funkelt und mystische Nebelschwaden im Tal hängen, beginnt im Südschwarzwald eine Zeit der Gemütlichkeit und Einkehr. Ideen für Deinen perfekten Wintertag? Bummle durch festlich herausgeputzte Altstadtgassen oder über traditionelle Weihnachtsmärkte, genieße nach einem erlebnisreichen Skischul-Tag einen wärmenden Kakao im Liftstüble oder gönne Dir nach einer aussichtsreichen Schneeschuhwanderung einen dampfenden Aufguss in der Sauna.

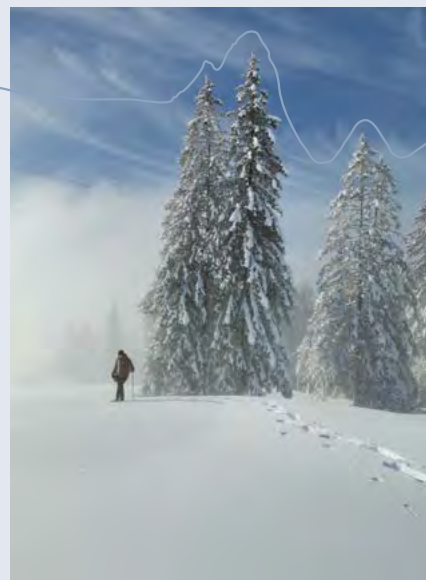


Fernab vom hochalpinen Trubel findest Du in unserer rund 1000 Meter hoch gelegenen Winterferienregion familienfreundliche Skilifte und weitläufige Langlaufstrecken – ideal vor allem für diejenigen, die zum ersten Mal auf Brettern stehen. Doch auch ohne Schnee hat der Südschwarzwald jede Menge stimmungsvolle Wintererlebnisse zu bieten.

SCHEIBENSCHLAGEN



KLAUSENHOF



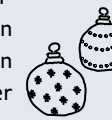
Nähere Infos zu allen Winterveranstaltungen, eine Übersicht aller Loipen, Schneeschuhtouren und Skilifte sowie den aktuellen Schneebericht findest Du auf unserer Website:



Heimelige Schwarzwaldstuben

Aufwärmen auf Alemannisch – so fühlt sich im Winter ein Besuch in unseren historischen Freilichtmuseen an. Der Klausenhof in Herrischried bietet an ausgewählten Terminen Raclette-Abende in seinem rustikalen Wagenschopf an. Im Todtmooser „Heimethus“ kannst Du dem Glasbläser beim Weihnachtskugeln-Blasen zuschauen oder sogar selbst einmal „Mund anlegen“.

Eigens für Winterbesucher des Heimatmuseums „Resenhof“ in Bernau wird zwischen den Jahren der Kachelofen angefeuert und es knistert und knackt im alten Bauernhaus. Während dieser Zeit zeigen Bernauerinnen und Bernauer bäuerliche Handwerkstechniken aus dem Schwarzwald wie Schindeln schnitzen, Deuchel bohren und Glas blasen. Eine ganz alte Handwerkskunst erfreut sich immer größerer Beliebtheit: das Trachtenstickern und Klöppeln. Hochprozentig geht es in der Resenhofküche her, wo alljährlich auf der alten Destillieranlage das Schnapsbrennen vorgeführt wird. Weihnachtliche Klänge werden am Stubenmusikabend angestimmt und spannende Geschichten und Gedichte sind zu hören.



Laternenwanderung zu den Lebküchlern

Bei einer faszinierenden Nachtwanderung durch die winterliche Schwarzwaldlandschaft erlebst Du die Geschichte von Todtmoos hautnah. Bestaune das alte „Heimethus“ im Laternenschein, lass' Dich von der Hohwehraschlucht beeindrucken, erfahre, wie die Schwarzwälder früher ihr Bier gekühlt haben und plaudere zum Abschluss mit einem echten „Lebküchler“ bei Glühwein, Punsch und Lebkuchen an den historischen Wallfahrtsständen.



Wenn Feuer lodern und Funken sprühen

Glimmende Scheiben fliegen von den Hängen des Südschwarzwalds. „Schiibi, Schiibo! Wem soll die Schiibe goh? Sie soll „der Liebsten“ goh! Goh! Goh! Sie it, no gilt sie it. Schiibi, Schiibo!“ Weit holt der Rufer aus und schlägt sie kraftvoll über einen Holzbock ins Tal. Verglühend ziehen die Holzscheiben ihre Spuren in den winterlichen Abendhimmel. Der Schwarzwälder Lichtbrauch, der den Winter verabschiedet, ist weit verbreitet und findet in der Region ab Fasnachtssonntag zu unterschiedlichen Terminen in vielen Orten statt.

4 Minuten voller zauberhaft-stimmungsvoller Impressionen erwarten Dich in unserem Südschwarzwald-Winterfilm:



Weitere winterliche Erlebnis-Tipps

Glühwein & Lebkuchen-Wanderungen

mit den Schwarzwald-Lamas in Weilheim

3,5 km Rodelstrecke

von der Kunkelbachhütte hinab ins Bernauer Hochtal

Eissporthalle

Familien-Eisdisco, Fahrt mit der Eismaschine, Eishockey und Fanpower mit den „White Stags“ in Herrischried





HÖCHENSCHWAND

Das Dorf am Himmel

Dieses und noch vieles mehr kannst Du bei uns in Höchenschwand, dem höchstgelegenen „heil klimatischen Kurort“ Deutschlands erleben. Ganzjährig bietet sich auf einem Hochplateau von 1.015 m ein herrlicher Ausblick auf die Schweizer Alpenkette. Das besondere Klima, bei dem im Sommer immer ein leichtes Lüftchen weht, fördert nicht nur Deine Gesundheit, sondern auch Deinen Geist und Deine Seele.

Von A wie Albtalschanze, über S wie Sagenpfad, bis W wie Wolfspfad: Auf 10 ausgeschilderten Wanderwegen und einem Wanderwegenetz von über 80 km ist für alle was dabei. Entdecke die südschwarzwälder Natur und genieße die abwechslungsreiche Landschaft ebenso wie atemberaubende Aussichten.



Kommt mit mir auf den Sagenpfad!



Finde Deine Lieblingsunterkunft in Höchenschwand!



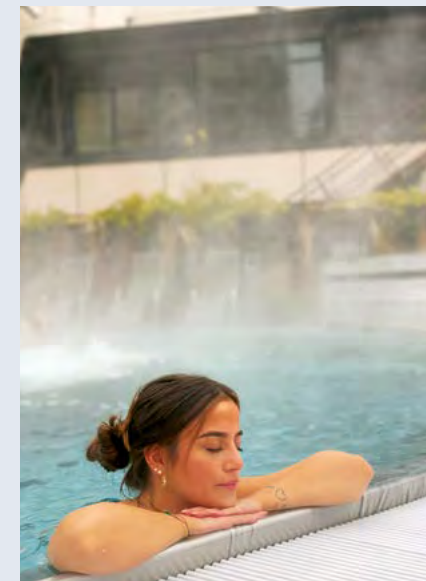
Du möchtest im ...

- Frühjahr saftige Felder, Wiesen und Wälder bewandern?
- Sommer der Hitze in den Niederungen entfliehen?
- Herbst noch Sonnenschein genießen?
- Winter klare Luft tanken und auf schneebedeckten Feldern Rodeln, Langlaufen oder spazieren gehen?



3x Baden für maximale Entspannung

GLETSCHERMÜHLE



AQUALON-THERME

Eisbaden

Der Frischekick für ganz Mutige Für alle, die das außergewöhnliche Naturerlebnis suchen, wird ein Eisbad bei der Gletschermühle in Görwihl oder beim Todtmooser Wasserfall unvergesslich. Der kurze Moment im kalten Wasser belebt die Sinne, stärkt das Immunsystem und sorgt für ein unvergleichliches Gefühl der Lebendigkeit und Naturverbundenheit.



Thermalbaden

Wohlige Erholung in Bad Säckingen Gleite ins warme Wasser und spüre die wohltuende Wirkung der Heilquelle. In der 5-Sterne-zertifizierten Aqualon-Therme Bad Säckingen kannst Du in drei großzügigen Innen- und Außenbecken sowie einer modernen Saunalandschaft entspannen und neue Energie tanken.



Waldbaden

Entschleunigen und die Natur genießen Beim Waldbaden tauchst Du bewusst in die Atmosphäre des Südschwarzwaldes ein. Vogelgezwitscher und der Duft von Moos lassen Dich sofort entspannen, während der Wald mit all seinen Eindrücken Körper und Geist in Einklang bringt. Ausgebildete Achtsamkeitstrainerinnen und -trainer geben Dir dabei wertvolle Impulse.



Übernachte in ausgezeichneten Wellness-Hotels oder gönne Dir eine Auszeit in einer unserer anerkannten Kur- und Gesundheitszentren mit individuellen Anwendungen und ausgewogener Ernährung für Dein Wohlbefinden. Alle Infos zu unseren Wellness- und Kur-Angeboten findest Du hier:





Dein Micro-Abenteuer im One-Night-Camp

*Einfach,
naturnah,
besonders*



Wache mit dem Krähen des Hahns auf, streife durch idyllische Dörfer und Wälder, atme die frische Bergluft ein, genieße regionale Köstlichkeiten und lass' Dich von der Gastfreundschaft der Einheimischen begeistern. Genau das erwartet Dich beim Kurzurlaub in einem unserer sogenannten „One-Night-Camps“. Die Idee dahinter: Mit Deinem Zelt oder Camper übernachtet Du auf mehr oder weniger minimalistisch ausgestatteten Plätzen bei ausgewählten Landwirten, Privatleuten und auf Gemeindegrundstücken. Hier bist Du mittendrin statt nur dabei!

Auch als Zwischenstation während einer Trekkingwanderung auf dem Schluchtensteig oder dem Albsteig Schwarzwald oder einer Mehrtages-Radtour durch den Südschwarzwald sind die One-Night-Camps eine top Anlaufstelle. Unkompliziert buchbar ist das Ganze über die Online-Plattform „Nomady“.

„Unser One-Night-Camp-Stellplatz befindet sich vor unserem Hof, ruhig gelegen am Ortsrand des wunderschönen Rosendorfs Nöggerschwiel. Zu unseren tienschen Mitbewohnern gehören ein paar Ziegen, Hühner, Enten und ein Schwein – das ist Bauernhofidylle pur!“

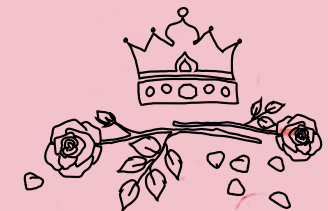
„Unsere Camp-Gäste bieten wir eine Outdoor-Küche, eine Outdoor-Dusche, eine Toilette, eine überdachte Sitzzecke und eine Feuerschale fürs abendliche Lagerfeuer. Egal, ob mit Wohnmobil, Bulli, Zelt oder Dachzelt, bei uns sind alle herzlich willkommen. Komm auch Du vorbei und genieße eine unvergessliche Auszeit!“

**One-Night-Camp-Gastgeberin
Marlene Schmid
aus Weilheim-Nöggerschwiel**



Übrigens:
In der FerienWelt Südschwarzwald kannst Du auch in einer urigen Fischerhütte direkt am Rhein, in einem märchenhaften Trollhüsli am Klosterweiher, in einem gemütlichen Baumhaus auf dem Naturcampingplatz oder in einem ehemaligen Zollhäuschen übernachten.

Alle Infos und weitere außergewöhnliche Übernachtungsmöglichkeiten findest Du auf unserer Website:



WEILHEIM

mit dem
Rosendorf Nöggerschwiel



Höchstgelegenes Rosendorf im Schwarzwald

- Mehr Rosen als Einwohner: ca. 16.000 Rosenstöcke, 630 Einwohner
- 2 Rosengärten
- „Rosenträume“ – das Läden für herzallerliebste Dinge



Straußenfarm mit Hofladen

- Straußenfleisch und Highland Rindfleisch
- Leckere Pralinen und Kuchen aus der eigenen Konditorei
- Frisches Bauernbrot



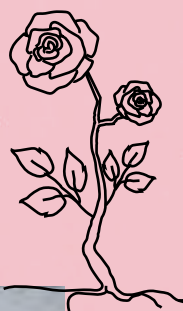
Brauerei Waldhaus

- Seit 1894 Privat-Brauerei in 4. Generation
- 17 Bierspezialitäten
- Brauerei-Gasthof



Schöne Aussichten

- Aussichtspunkt am Gupfen und am Hohfluhfelsen
- Haselbach Wasserfall



Finde Deine Lieblingsunterkunft in Weilheim!



Pilgern zu Kraftorten

Innerer Fokus und Entschleunigung heute wie damals.



Es ist 3:15 Uhr in Bernau, stockdunkel, keine Straßenlaterne brennt. Elvira Köpfer nimmt ihren gepackten Rucksack und fährt mit einigen anderen Wallfahrerinnen und Wallfahrern und Pater Lukas aus dem Nachbarort Todtmoos in die Schweiz. Das Ziel oder besser gesagt der Start ihrer heutigen Pilgerreise ist der kleine Ort Hornussen im Kanton Aargau. Hier beginnt sie: eine der ältesten und bedeutendsten Fußwallfahrten Europas. Jedes Jahr machen sich am Montag vor Pfingsten zahlreiche Pilgerinnen und Pilger von Hornussen auf den Weg zum Wallfahrtsort Todtmoos. Eine Strecke von 42 Kilometern quer durch den Südschwarzwald, die sowohl körperliche Anstrengung als auch geistige Einkehr, unvergessliche Natureindrücke und ein faszinierendes Gefühl der Verbundenheit verspricht.

Nach einer kurzen Stärkung mit Kaffee und Hefezopf brechen die Pilger um 5:00 Uhr morgens im Pfarrhaus auf. Gewandert wird die komplette Strecke in Zweierreihen. Die Pilger beten abwechselnd die verschiedenen Rosenkranzgesätze, ganz meditativ, nur bei steilen Aufstiegen gibt es eine kurze Gebetspause. Elvira nimmt sich auf den Weg innerlich jedes Mal ein besonderes Anliegen oder auch einen Dank für etwas in ihrem Leben mit. „Die Wallfahrt ist immer wieder eine besondere Erfahrung. Man kommt mit anderen Gläubigen ins Gespräch und durch die gemeinsame Wegstrecke und Gebete wird unser Glaube erfahrbar.“

Im Morgengrauen führt der Pilgerweg nach der Grenzüberschreitung bei Laufenburg durch die aussichtsreiche Landschaft vorbei an den Ortsteilen von Murg. In Segeten gibt es einen einstündige Mittagsrast, bevor es zur Freiwaldkapelle weitergeht. Unterwegs schließen sich noch einige Menschen dem Pilgerzug an, sodass in Todtmoos meist über 120 betende, erschöpfte aber auch glückliche Menschen von der Gemeinde und Pater Roman herzlich empfan-

gen werden. Nach dem langen Marsch wird den Pilgern eine Fußwaschung neben der Kirche angeboten – ein berührender Moment, der den Pilgern hilft, die Strapazen des langen Weges hinter sich zu lassen.

Die Wallfahrtstradition nach Todtmoos hat ihren Ursprung im 13. Jahrhundert. Die Region rund um den Hochrhein war damals von der Pest geplagt und die Fricktaler Gläubigen gelobten jedes Jahr nach Todtmoos zu pilgern, wenn sie davon verschont blieben. Todtmoos selbst hat eine besondere Wallfahrtslegende: Dem Leutpriester Dietrich von Rickenbach erschien Maria im Traum. Sie trug ihm auf, im „toten Moos“ eine Tanne mit einem Kreuz zu fällen. An deren Spitze errichtete er eine Kapelle, die im Laufe der Zeit zur heutigen barocken Wallfahrtskirche ausgebaut wurde. Diese beherbergt ein beeindruckendes Gnadenbild der Maria aus der zweiten Hälfte des 15. Jahrhunderts.

„Die Pilger kommen seit über 750 Jahren nach Todtmoos, um das Gnadenbild zu sehen“, berichtet Pater Roman. „Unser Marienwallfahrtsort ist ein Ort der Kraft, der Stärke und der Hoffnung.“ Für Elvira und viele andere aber endet der heutige Weg nicht in der Wallfahrtskirche. Sie hat noch ein anderes Ziel: die imposante Marienstatue auf dem 800 Meter entfernten Kälberwald.

Auf dem Weg dorthin begegnen die Pilger noch einem anderen traditionellen Zeugnis der Wallfahrtsgeschichte: dem **Todtmooser Lebkuchen**. Einst verkauften ihn Bäcker und Frauen des Ortes als stärkende Wegzehrung an den Wallfahrtsständen vor der Kirche. Der fein-würzige Lebkuchen, der auch als „Pilgerbrot“ bekannt ist, wird nach überliefertem Rezept von 1900 bis heute in zwei Todtmooser Bäckereien hergestellt.



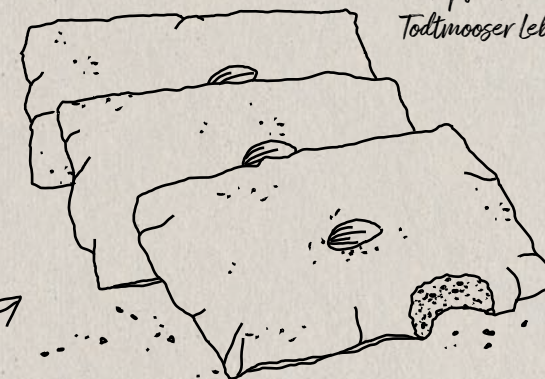
Die imposante Marienstatue auf dem Kälberwald ist eine drei Meter hohe Sandsteinskulptur, die eine betende Maria zeigt, deren Gesicht Zuversicht und Liebe ausstrahlt und die als Mutter der Hoffnung Nähe und Beistand verspricht.



PATER ROMAN



Wenn Du vom Wandern und von Lebkuchen nicht genug bekommst, empfehlen wir Dir den Todtmooser Lebküchlenweg.



Viele weitere wundervolle Kraftorte in der FerienWelt Südschwarzwald, wie die Ödlandkapelle auf dem höchsten Punkt des Hotzenwaldes oder der Silberschrein mit den Gebeinen des heiligen Fridolin im beeindruckenden Münster von Bad Säckingen, findest Du auf unserer Website:





Hotzen

GÖRWIHL

Zeitreise Das Heimatmuseum öffnet für Dich ein nostalgisches Zeitfenster, das den Alltag vergangener Tage lebendig werden lässt. Hier entdeckst Du Gegenstände, die einst unverzichtbar waren, aber heute oft vergessen sind.

Moorgeheimnisse Der 7-Moore-Weg erstrahlt in neuem Glanz und zeigt Dir die faszinierende Vielfalt dieses Ökosystems. Entdecke eine faszinierende Flora und Fauna sowie den neu integrierten, mystischen Kraftort Krai-Woog-Gumpen.

Alpenblick und Sonnenschein Görwihl „thront“ auf der Sonnenterrasse des Südschwarzwalds und bietet nicht nur reichlich Sonnenstunden, sondern auch einen erstklassigen Logenplatz mit atemberaubendem Alpenpanorama.



Finde Deine Lieblingsunterkunft in Görwihl!



ALPENBLICK

HERRISCHRIED



KLAUSENHOF

Murgtalabenteuer Der neu angelegte Murgtalpfad begleitet den Flusslauf von seiner Quelle im Hotzenwald bis zur Mündung in den Rhein. Seine Eröffnung ist für Frühjahr 2025 geplant. Auf Deiner Wanderung passiert Du vielfältige Stationen und erlebst, wie sich die Landschaft stetig wandelt.

Geschichten aus dem Klausenhof Der Klausenhof, ein lebendiges Kulturzentrum im Hotzenwald, lockt mit Schauspielführungen, historischen Märkten und einem vielfältigen Veranstaltungsprogramm. Obwohl 600 Jahre alt, pulsiert er vor Aktivität und lädt Dich ein, in seine bewegte Geschichte einzutauchen. Hier verschmelzen Vergangenheit und Gegenwart zu einem faszinierenden Erlebnis.



Finde Deine Lieblingsunterkunft in Herrischried!



RICKENBACH



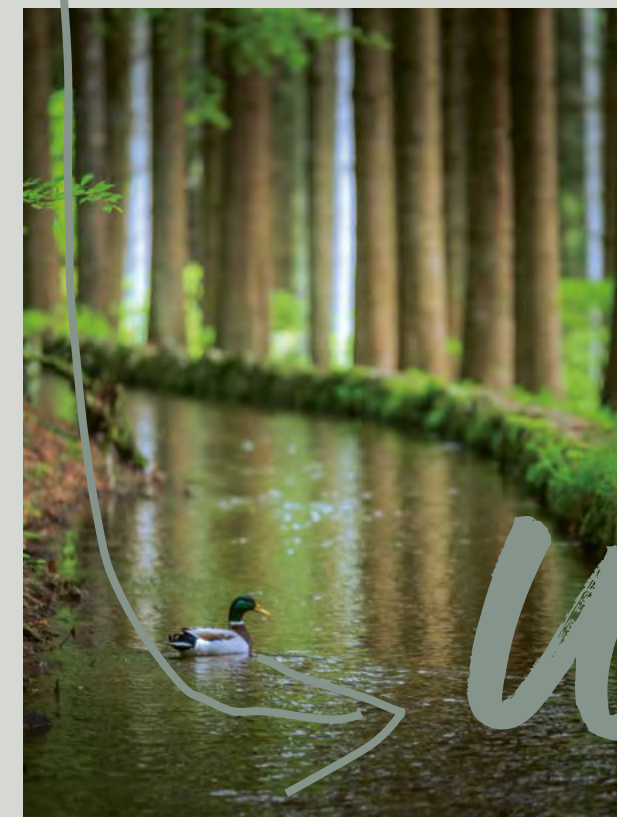
Höhenflüge und Weitblicke Erklimme die Burgruine Wieladingen und genieße den atemberaubenden Blick über die Murgtalschlucht bis ins Rheintal. Für echte Höhenflüge, gönne Dir einen Rundflug am Segelflugplatz und entdecke die Welt aus einer neuen Perspektive!

Das Power-Museum Das Energiemuseum entführt Dich in die spannende Welt der Energie, mit besonderem Fokus auf Wasser als Kraftquelle. Im Außenbereich erwarten Dich interaktive Stationen, darunter der Hydraulische Widder. Hier lernst Du spielerisch die Grundlagen der Physik kennen und die Macht der Naturkräfte zu verstehen.

Wasserlabyrinth Die Hotzenwälder Wuhren sind der absolute Geheimtipp für Naturfans wie Dich. Folge den historischen Wasserwegen und spüre die erfrischende Brise – ein perfekter Genuss für Deinen Sommer voller entspannter Stunden!



Finde Deine Lieblingsunterkunft in Rickenbach!



WUHRE

wald

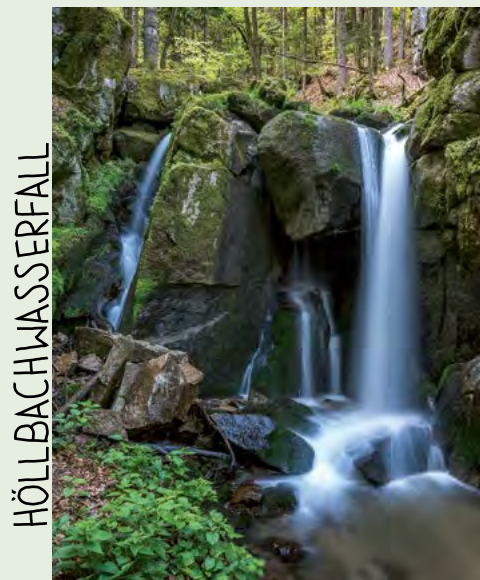




Naturlandschaften so wunderbar, kostbar und schützenswert

*Wir sind stolzer Teil
des Naturpark
Südschwarzwald e.V.*

Seine reiche, intakte Natur- und Kulturlandschaft, sowie die außergewöhnliche kulturelle und biologische Vielfalt, machen den Naturpark Südschwarzwald in Europa einzigartig. Er ist ein Lebens- und Erlebnisraum von ganz besonderer Qualität. Anders als in Naturschutzgebieten geht es in einem Naturpark um **den Erhalt, die Pflege und die Entwicklung** der Erholungslandschaft. Land- und forstwirtschaftliche Nutzung sind hierbei kein Tabu, sondern ausdrücklich erwünscht, jedoch in einem für Tiere, Pflanzen und Menschen förderlichen Maß. Seit **25 Jahren ist es** die zentrale Aufgabe des Naturpark Südschwarzwald e. V., diese besondere Natur- und Kulturlandschaft zu erhalten und nachhaltig weiterzuentwickeln.



HÖLLBACHWASSERFALL



Die Initiative **bewusstWild**

Ein Wanderweg durchs Schlafzimmer?

Draußen unterwegs im Südschwarzwald – das verspricht ein einmaliges Naturerlebnis! Was für uns Menschen ein Freizeitraum ist, ist für Wildtiere Lebensgrundlage. Ändere einmal Deine Perspektive und stell' Dir vor, dass Wald und Wiesen auch immer die Ess-, Schlaf- und Kinderzimmer von Reh, Fuchs und Feldhase sind. Genau wie wir Menschen brauchen Tiere Nahrung und einen Platz, an dem sie **ungestört sein** können. Und es ist eigentlich ganz leicht, sich im Lebensraum von Wildtieren verantwortungsvoll zu verhalten.



Sei auch Du **bewusstWild**, indem Du ...

... auf den Wegen, markierten Routen und Pisten bleibst – das gilt auch für Deinen Hund.

... Dämmerung und Nachtzeiten meidest.

... bereits bei der Planung Deiner Tour auf Wildtier-Lebensräume achtest.

TEUFELSKÜCHE



8

wilde Naturwunder,
die Du im
Südschwarzwald
unbedingt besuchen
solltest:

Gletschermühle „Krai Woog Gumpen“
im idyllischen Schwarzenbächletal

bei Göwihl

Naturdenkmal „Solfelsen“,
auch Pelzkappenstein genannt

in Rickenbach

Gigantische Weidbuche am Panoramaweg

in Todtmoos

Aussichtspunkt „Felsenhütte“

in der wilden Wehraschlucht

Malerische Höllbachwasserfälle

in Göwihl

Eiszeitlicher Albstudel „Teufelsküche“

im Albtal

Mystisches Naturschutzgebiet „Taubenmoos“

in Bernau

Sagenumwobenes Eisloch

in Höchenschwand



MEHRATAL



Unvergessliche Familienabenteuer

... in der Höhe

Kletterwald „Hochempor“ **Bad Säckingen**

Na, schwindelfrei? Im Waldseilgarten unweit des Bad Säckinger Bergsees erwarten Dich sechs Kletterparcours mit unterschiedlichen Schwierigkeitsgraden und das inmitten schönster Natur. Gut gesichert begibst Du Dich in die Höhe und meisterst mit Deiner Familie bestimmt so manche wackelige Herausforderung. Übrigens: Bei schlechtem Wetter bieten die Boulderhallen in Waldshut-Tiengen und Laufenburg familienfreundlichen Kletterspaß!

... an Land

Unsere Kinderwanderwege – von tierisch bis sagenhaft

Wandern mit Kindern kann richtig Spaß machen, vor allem, wenn es auf einem unserer speziell gestalteten **Kinderwanderwege mit thematischen Erlebnisstationen durch Wald und Wiese** geht. Im vergangenen Frühjahr wurde auf dem malerischen Dachsberg der „Dachsweg“ eröffnet. Hier hilfst Du dem Dachs „Grimli“ bei seiner spannenden Tour und lernst dabei, dass jedes Geschöpf und auch jeder von uns seine ganz persönliche Superkraft hat. Weitere Familienwanderwege, wie z. B. den **Zauberwald in Bernau** oder den **Wolfspfad in Höchenschwand**, findest Du hier:



... im Wasser

Stand-up-Paddling auf dem XXL-SUP **Hohentengen**

Egal ob zwei Kinder oder vier, ein großer Familienspaß für alle ist eine gemeinsame **Stand Up Paddle-Tour auf dem Rhein**. Hier paddelt nicht jeder auf einem eigenen, sondern alle zusammen auf einem überdimensional großen SUP für bis zu sechs Personen! Genau so eins kannst Du bei der **Fly Surf Academy in Lienheim** ausleihen. Keine Angst, bei dieser Größe eines Stand Up Paddels ist ein Kippen fast unmöglich. Noch mehr Wassererlebnisse? Wie wär's dann mit einer geführten **Softrafting-Tour in Küßaberg** oder einem Besuch im **MuRheNa Naturerlebnisbad in Murg**?

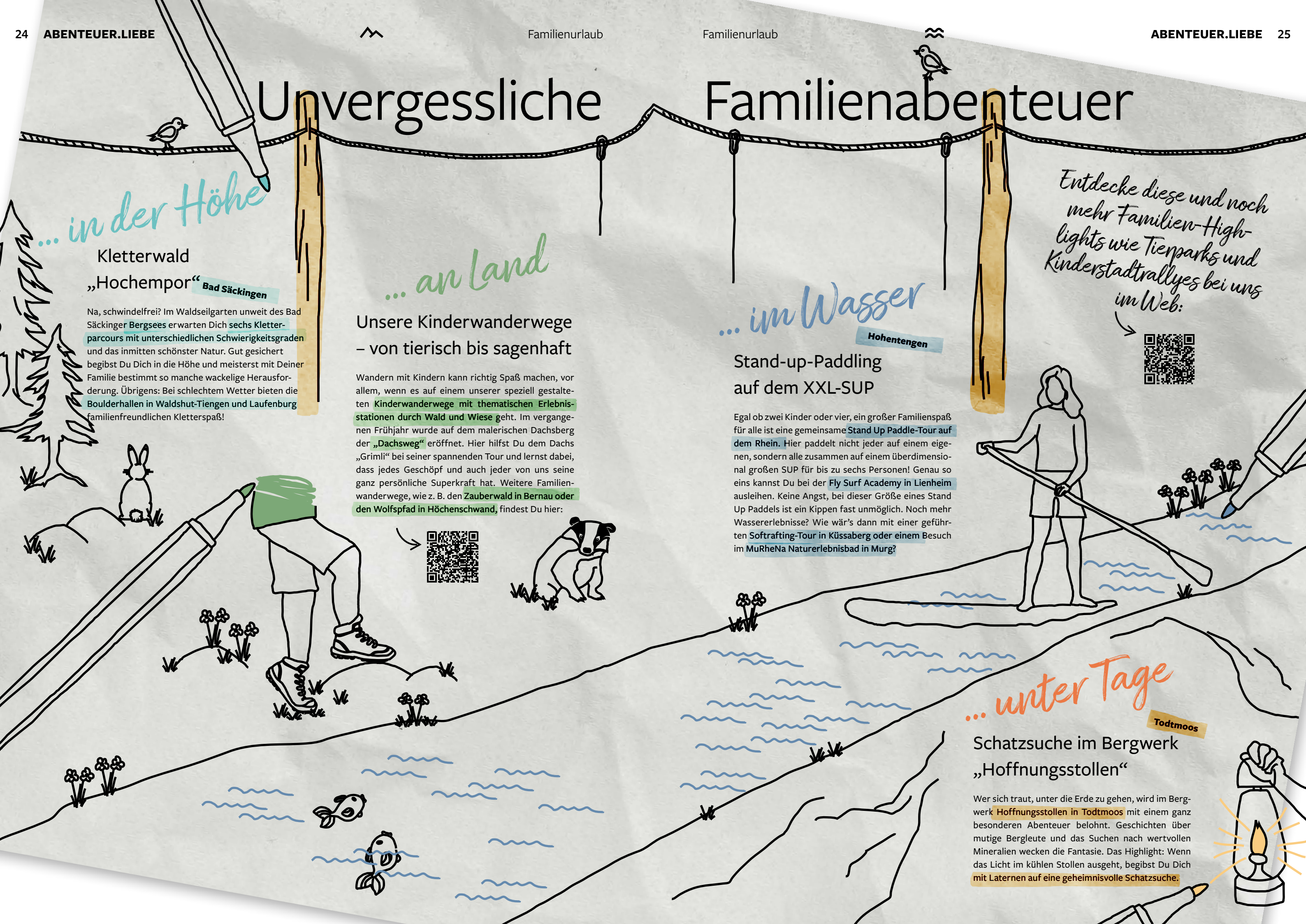
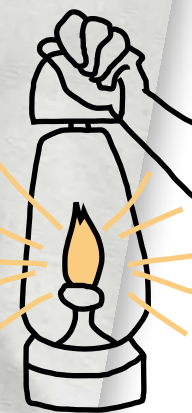
Entdecke diese und noch mehr Familien-Highlights wie Tierparks und Kinderstadtrallies bei uns im Web:



... unter Tage

Schatzsuche im Bergwerk „Hoffnungstollen“ **Todtmoos**

Wer sich traut, unter die Erde zu gehen, wird im Bergwerk **Hoffnungstollen in Todtmoos** mit einem ganz besonderen Abenteuer belohnt. Geschichten über mutige Bergleute und das Suchen nach wertvollen Mineralien wecken die Fantasie. Das Highlight: Wenn das Licht im kühlen Stollen ausgeht, begibst Du Dich mit **Laternen auf eine geheimnisvolle Schatzsuche.**



Südschwarzwald.Ziele

Rhein

In weniger als einer Autostunde gelangst Du von den ländlich geprägten Südschwarzwaldhöhen hinunter ins Rheintal, zum Fuße des Schwarzwaldes, wo Dich lebendige, moderne Kleinstädte und romantische Altstädte mit mediterranem Flair erwarten. Das milde Klima der Rheinebene verwöhnt Dich besonders zur Blütezeit im Frühling oder in lauen Sommernächten. Ein breit gefächertes kulturelles Angebot zeichnet die Südschwarzwälder „Städtle“ ebenso aus, wie die Vielzahl an Wassersportangeboten im und am Rhein.

Erlebe es selbst!

↳ ... lebhaft,
romantisch ...





204 m
pure Leidenschaft.



Die längste
überdachte
Holzbrücke Europas.



BAD SÄCKINGEN

Die Trompeterstadt



Was wäre die Welt
ohne Liebesgeschichten?

Eben. Wenig. Und so ist die Romanze zwischen einem bürgerlichen Trompeter und einer einnehmenden Schlossadeligen noch immer ein Hingucker. Auch wenn die Erstausgabe des „Trompeter von Säckingen“ des berühmten Dichters Joseph Victor von Scheffel bereits 1854 erschien, lebt die Geschichte noch heute an zahlreichen Orten unserer Stadt weiter. Riskiere einen Blick und lass Dich vom erzählenden und kritischen Kater Hiddigeigei fragen: „Warum küssen sich die Menschen?“

Und wem Liebesgeschichten schnurzpiepe sind, der kann sich einfach durch die Altstadtgassen tragen lassen und sich in einem Café eine Auszeit gönnen. Apropos Auszeit: Die Rheinpromenade und der Bergsee sind ebenso Teil der Kleinstadtperle Bad Säckingen. Ob zu Fuß, auf dem Rad, gemächlich oder vom Wasser aus: Unsere Stadt sorgt aus jeder Perspektive für Herzklopfen. Mit oder ohne Liebesromanze.

Wallbach (Baden)
Bad Säckingen

Rippolingen

Harpolingen



Finde Deine Lieblingsunterkunft in Bad Säckingen!



Kunst- voller Süd- schwarz- wald



Für kreative Menschen bietet Wehr eine ganz besondere Perle: Die Malschule Elena Romanzin liegt nur etwa 100 m vom Endpunkt des Schluchtensteiges und fußläufig vom Ortskern entfernt. Elena ist eine italienische Malerin, die sich in Wehr niedergelassen hat, fasziniert von den malerischen und inspirierenden Landschaften des Südschwarzwaldes. Sie unterrichtet in verschiedene Maltechniken deutschlandweit. Das Zentrum ist aber ihre gut ausgestattete Malschule in Wehr, welche sie in Kooperation mit der VHS Wehr betreibt.

Elena Romanzin:

„Wanderer, Camper und Urlauber, die alleine oder mit Freunden und Familie in den Schwarzwald kommen, haben bei mir die Möglichkeit, an Wochenenden Workshops zu besuchen. Es gibt viele Angebote für alle Niveaus und Geschmäcker und alle Materialien werden vor Ort bereitgestellt, sodass man mit einmaligen Erinnerungen an den Südschwarzwald und einem selbst gemalten Bild nach Hause zurückkehren kann.“

Übrigens: Bilder von den Malschülern der Malschule werden vom 04.04. bis 11.05.2025 im Alten Schloss in Wehr ausgestellt.

Weitere Highlights für Kunstinteressierte: Hochkarätige Ausstellungen im Hochrheinmuseum Schloss Schönau und Kulturhaus Villa Berberich in Bad Säckingen, im Hans-Thoma-Museum in Bernau oder in der Artothek in Waldshut-Tiengen.



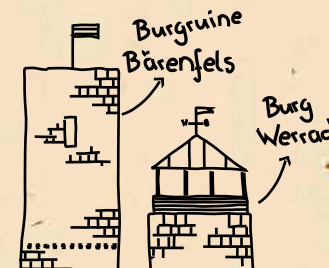
Naturschutz WEHR

Hier schneidet sich die wilde Schluchtenlandschaft der Wehra tief in den Schwarzwald ein. Spektakulär ist der Bannwald mit seinen urwaldartigen Bergmischwäldern, schroffen Felsen und atemberaubenden Ausblicken hinunter in die tiefe Schlucht.

An der Wehrmündung erwartet Dich ein sensationeller Ausblick in das Naturschutzgebiet mit zahlreichen seltenen Vogelarten und in der „Vescherschdube“ kannst Du eine Pause einlegen.



Finde Deine Lieblingsunterkunft in Wehr!





Stadtfeeling

auf Südschwarzwälder Art

Wehr

Bad Säckingen

Wo Tannen auf Palmen treffen ...

Wo gibt's denn sowas? Auf nur 30 Kilometern gefühlt von Skandinavien bis ins Tessin!

Auf rund 1000 Metern Höhe liegen die Quellen unserer Flüsse Murg, Wehra und Alb. Als sprudelnde Bäche durchqueren sie einsame Bergwälder und Hochmoore, die Dich sofort in die kühle skandinavische Wildnis versetzen. Der Weg der kleinen Flüsse führt über bäuerlich geprägte Hochtäler und schließlich durch tiefe Schluchten zwischen den sonnenverwöhnten Hängen der Rheinterrassen hindurch bis zur Mündung in den Rhein. Hier im Hochrheingebiet, einer der wärmsten Regionen Deutschlands, erlebst Du bei zahlreichen Sonnenstunden im Jahr das mediterrane Lebensgefühl des Südens – fast wie im Tessin.

Rhein- & Stadtramantik gepaart mit kulinarischen Highlights

Was gehört zu einem rundum gelungenen Urlaub? Neben vielen spannenden Unternehmungen natürlich auch genug Raum für entspanntes Bummeln und Genuss.

Schlendere durch kleine Einkaufspassagen oder begleite einen unserer Stadtführer, z.B. im Gewand des Nachtwächters von Waldshut oder des Trompeters von Säckingen, auf kurzweilige Spaziergänge durch malerische Altstadtgassen. Genieße stimmungsvolle Promenadenkonzerte in historischen Open-Air-Kulissen oder ein Eis unter Palmen mit Blick auf die dicht bewaldeten Südschwarzwaldhänge nördlich des Rheinuferes.

Bist Du von all den Eindrücken und dem Sightseeing müde? Unsere romantischen Städte sind auch ein Paradies für Feinschmecker! Ob auf Wochenmärkten, in charmanten Cafés oder ausgezeichneten Restaurants: die Rhein-Städtchen bieten reichlich Möglichkeiten, den vollen Geschmack der Region zu genießen. Spätestens wenn sich der Himmel abends in sanfte Rottöne färbt und Du bei einem guten Drink draußen auf einer unserer Restaurantterrassen sitzt, sind Genussmomente garantiert!

Murg

Laufenburg

Waldshut-Tiengen



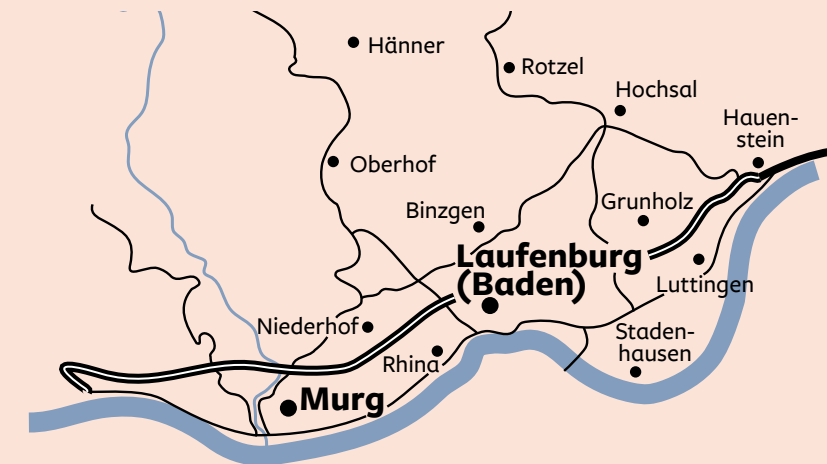
MURG
Öko-logisch!



Lust auf einen Tag voller Badespaß und Natur pur? Das MuRheNa ist eine grüne Oase, die Dich verzaubern wird. Mach Deinen nächsten Badeausflug zu etwas Besonderem und erlebe herrliches Wasser ganz ohne Chemie. Für Deine Kids gibt's jede Menge Action mit Wasserspielen und coolen Rutschen – und Du kannst Dich entspannt zurücklehnen und den Alltag hinter Dir lassen.

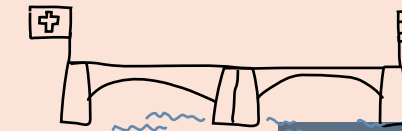


Finde Deine Lieblingsunterkunft in Murg!



LAUFENBURG

am Rhein



Hast Du gewusst, dass Laufenburg dank Napoleon auf deutschem wie Schweizer Staatsgebiet liegt? Napoleon erzwang im Friede von Lunéville (1801) die Lostrennung der linksrheinischen Gebiete vom Reich. Seither hat sich viel getan! Die Stadt hat sich zu einer wahren Perle am Hochrhein entwickelt. Erlebe das Flair beider Länder vereint in einer Stadt – spaziere über die Rheinbrücke(n) und lasse das Ambiente auf Dich wirken. Kulturelle Programme für jeden Geschmack, Historie und Moderne, herzliche Gastgeber für Speis und Trank, Stadtführungen und weitere Freizeiterlebnisse warten auf Dich.



Finde Deine Lieblingsunterkunft in Laufenburg!





Ahoi Abenteuer.....

Entdecke die Schönheit des Hochrheins per Schiff.

Eine Schifffahrt auf dem Rhein ist mehr als nur eine Reise von A nach B – es ist ein Abenteuer, das Geschichte, Natur und Technik miteinander verbindet. Die Rheinrundfahrten in Waldshut-Tiengen, Bad Säckingen und Laufenburg bieten einzigartige Perspektiven auf idyllische Uferlandschaften, historische Städte und die beeindruckende Flora und Fauna der FerienWelt Südschwarzwald. Wer könnte besser davon erzählen als unser Kapitän Sven Schießel? Wir haben ihn gefragt, was seinen Job als Schiffsführer der MS Waldshut-Tiengen so besonders macht:

Was hat Dich dazu inspiriert, Kapitän zu werden?

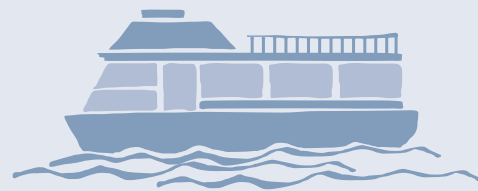
Schon als Kind zog es mich aufs Wasser – erst mit dem Gummiboot, später mit dem Motorboot. In meinem Beruf liebe ich das Zusammenspiel von Natur und Technik und den Kontakt mit den Gästen.

Gibt es ein besonderes Abenteuer oder eine unvergessliche Erfahrung, die Du auf dem Rhein gemacht hast?

Als Schiffsführer auf einem Fahrgastschiff wünscht man sich zwar keine Abenteuer, aber es gibt immer mal wieder Situationen z.B. bei Sturm, Gewitter oder Hochwasser. Da riecht es nach Abenteuer!

Was ist das Ungewöhnlichste oder Überraschendste, was Du je auf dem Rhein gesehen hast?

Einer der ungewöhnlichsten Momente auf dem Rhein war, als während eines grenzüberschreitenden Festes plötzlich ein Wasserflugzeug auf meiner Schifffahrtstrecke landete und wieder startete. Einmal sah ich auch ein Amphibien-Auto auf dem Wasser. Am meisten überrascht war ich jedoch, als ich bei einer Abendfahrt Wildschweine neben dem Schiff entdeckte, die schwimmend den Rhein überqueren wollten.



Unsere Tipps für Dich:

- **Waldshut-Tiengener Stadtführung kombiniert mit Schifffahrt: Die ultimative Kombi aus Landabenteuer und Wasserspaß mit einer dramatischen Note!**
- **Kulinarische Rundfahrten: Ob Brunch, Raclette-, Fondue- oder Sommergrillfahrt – schlemme Dich durch die leckersten Menüs bei bester Aussicht!**
- **Fährverkehr: Praktisch und pittoresk – so kommst Du cool von Deutschland in die Schweiz und wieder zurück!**



SVEN SCHIEßEL



ALBBRUCK



Feel the wilderness!



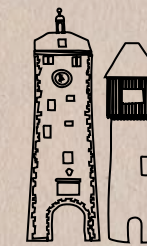
Finde Deine Lieblingsunterkunft in Albbruck!

Auf jedem der vielen unterschiedlichen Wanderwege wirst Du mit wunderschönen Ausblicken belohnt. Ob der Rundwanderweg Albbruck mit 13,2 km oder der Rundwanderweg vom Wanderparkplatz Estelberg mit 3 bis 7 km – hier findest Du Deine Strecke. Du willst es etwas anspruchsvoller? Dann steige direkt in den Qualitätswanderweg Albsteig ein, welcher in Albbruck startet. Solltest Du auch etwas Abwechslung wollen: Kletterer jeder Schwierigkeitsstufe kommen beim Erikafelsen auf ihre Kosten. Entspannen kannst Du Dich danach sehr gut am Rheinufer beim Dreispitz.



Mittelalterliches Idyll trifft auf modernes Stadtleben!

WALDSHUT -TIENGEN



Lasse Dich vom mittelalterlichen Charme der beiden Stadtteile Tiengen und Waldshut mit ihren historischen Fassaden, Toren und Türmen verzaubern. Die Altstadtführungen lassen Dich hinter den Schleier der Geschichte blicken und erwecken vergangene Zeiten zum Leben. An den Ufern des Rheins und der Wutach lässt es sich wunderbar lustwandeln, Rad fahren und wandern. Ein besonderes Erlebnis ist eine Rheinschifffahrt. Zehn charaktervolle und idyllische Dörfer vervollständigen die Große Kreisstadt.

Finde Deine Lieblingsunterkunft in Waldshut-Tiengen!





Biken Berge Balance

*Intensive Landschaftserlebnisse
auf zwei Rädern*

Rasante Abfahrten, genüssliches Dahinrollen oder knackige Anstiege, die mit einem atemberaubenden Ausblick belohnt werden – der Südschwarzwald bietet alles, was das Radfahrerherz höherschlagen lässt. Egal, ob Du gemütlich durch die Wälder cruisen oder Dich auf anspruchsvollere Strecken wagen willst, hier erwartet Dich ein Mix aus beeindruckender Natur und sportlichem Abenteuer.

Technische Herausforderung gesucht?

Sabine Spitz Mountainbike-Arena: 3,9 km Cross-Country-Strecke in Bad Säckingen, auf den Spuren der Olympiaheldin

Dead Sailor Trail in Waldshut-Tiengen: der perfekte Flowtrail für Beginner und Fortgeschrittene

Todtmoos-Trail: 23 km MTB-Rundtour mit hohem Singletrail-Anteil und flowigen Abschnitten

Nähere Infos zu allen Fahrradstrecken sowie Bett+Bike-Unterkünften und Radverleihstationen findest Du auf unserer Website:



Die kontrastreiche Landschaft des Südschwarzwalde eröffnet Rad-Urlaubern fantastische Möglichkeiten. Du kannst gar nicht genug davon bekommen? Wie wär's dann mit einer Mehrtagestour auf dem 4-Sterne ADFC-zertifizierten „Südschwarzwald-Radweg“?

HOTZENWALD



BAD SÄCKINGEN



Dein Bike- Abenteuer

digital & nachhaltig

Ab Herbst 2025 heißt es: Aufsteigen, App öffnen und losradeln! Die FerienWelt Südschwarzwald präsentiert 17 brandneue Tourenradwege, die Dich nicht nur landschaftlich, sondern auch technologisch begeistern werden. Keine Karten, keine Schilder – stattdessen führen Dich digitale Wegweiser auf nachhaltige und innovative Weise durch die schönsten Ecken der Region.

Das Besondere? Jede Tour ist lokal verwurzelt und zeigt Dir die einzigartigen Seiten der jeweiligen Gemeinde auf ruhigen Nebenstraßen und leicht befahrbaren Feld- und Waldwegen. Von „Weilheims Blütentaumler“ bis hin zu „Felsen-Tunnel-Flitzer“ – jede Strecke hat ihren Charakter, erzählt ihre eigene Geschichte und das für jedes Fitnesslevel. Lass Dich von Namen wie „Brückenstürmer“ oder „Höhenauscher“ inspirieren und erlebe den Südschwarzwald emotional, nachhaltig und individuell.

Dank der digitalen Navigation entdeckst Du die Region auf moderne, umweltfreundliche Weise. Immer up to date, immer bereit für Dein nächstes Abenteuer, denn alle Touren lassen sich beliebig miteinander verbinden, sodass Du sogar einen Mehrtagestrip daraus machen kannst.

Neugierig? Dann markiere Dir schon jetzt den Herbst 2025 im Kalender und bereite Dich auf eine ganz neue Art des Radfahrens vor.

Dieses Projekt wurde gefördert durch den Naturpark Südschwarzwald mit Mitteln des Landes Baden-Württemberg, der Lotterie Glücksspirale und der Europäischen Union (ELER).



Naturpark
Südschwarzwald



Europäischer Landwirtschaftsfonds für die Entwicklung des ländlichen Raums: Hier investiert Europa in die ländlichen Gebiete.



Auf die Pedale, fertig, los!



Der Hochrhein zeigt sich an sommerlich warmen Tagen von seiner besonders lebhaften Seite, das macht eine Radtour im Südschwarzwald sehr spannend. Egal ob Du mit einem klassischen Fahrrad oder dem E-Bike unterwegs bist, unser Tourenvorschlag führt Dich durch die malerische Landschaft des Südschwarzwaldes, vorbei an bewaldeten Hügeln, idyllischen Dörfern direkt am Rheinufer und Städtchen mit viel Geschichte. Eine Fährfahrt über den Rhein auf die Schweizer Seite ist dabei nur eines von vielen Highlights. Falls Du noch Lust auf mehr hast: Die Tour lässt sich problemlos verlängern – bis nach Schaffhausen oder sogar weiter den Rhein entlang in Richtung Bodensee. Wie auch immer Du Deine Strecke planst, eines ist sicher: Radfahren am Hochrhein ist immer ein Erlebnis!

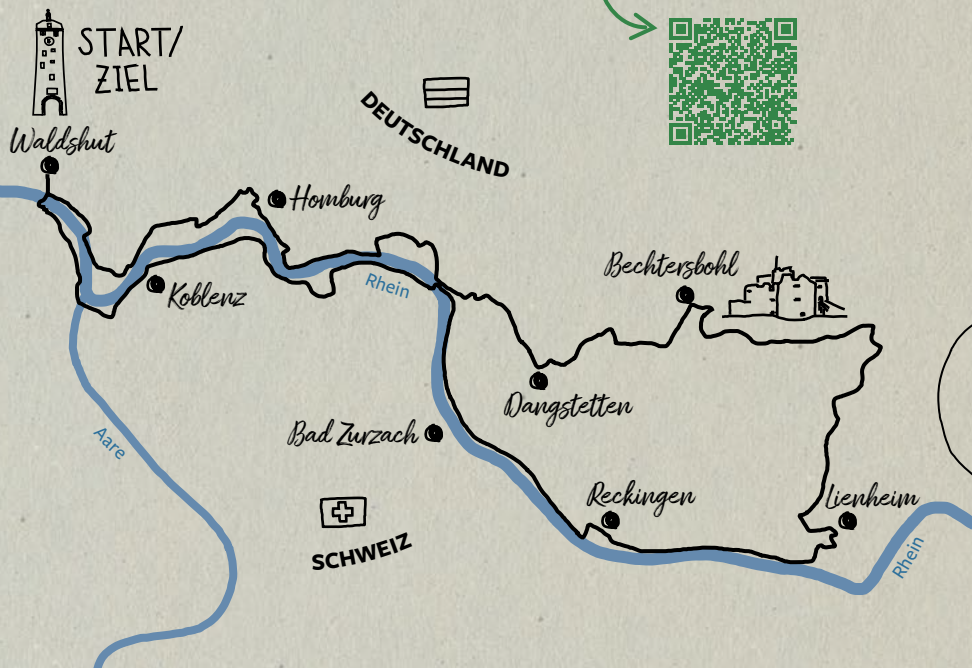
Dein **Hochrhein-Rad-Abenteuer** startet ganz entspannt in Waldshut-Tiengen: Gönn Dir in der Kaiserstraße ein leckeres Frühstück oder leichtes Mittagessen, bevor es so richtig losgeht. Schon die historische Waldshuter Altstadt mit ihren Toren und gemütlichen Eisdielen versprüht echtes Urlaubsflair. Ein weiterer Höhepunkt ist der Abstecher zur Burgruine Küssaburg. Von hier aus hast Du einen atemberaubenden Blick über die Region. Die Geschichte der Burg und ihrer beeindruckenden Mauern machen Lust auf eine kleine Entdeckungspause, bevor Du Dich wieder in den Sattel schwingst. Entlang der Route bieten die charmanten Dörfer immer wieder Möglichkeiten für eine Erfrischung an einem Brunnen oder in einem der Schwimmbäder direkt am Rhein. Besonders schön ist das Schwimmbad in Lienheim, wo das Sonnenlicht je nach Tageszeit ein faszinierendes Farbenspiel auf der Wasseroberfläche zaubert.



47,5 km Strecke
480 Höhenmeter
ca. 3:30 h. Fahrtzeit

Neugierig?

Hier geht es zum Tourenvorschlag im FerienWelt Südschwarzwald-Portal:



Harald Rudolf, der Redakteur des Magazins #Heimat Schwarzwald, hat die Tour für Dich getestet. All seine Eindrücke und was diese mit dem „ch“ zu tun haben, kannst Du in einer der nächsten #Heimat-Ausgaben nachlesen.

heimatschwarzwald.de



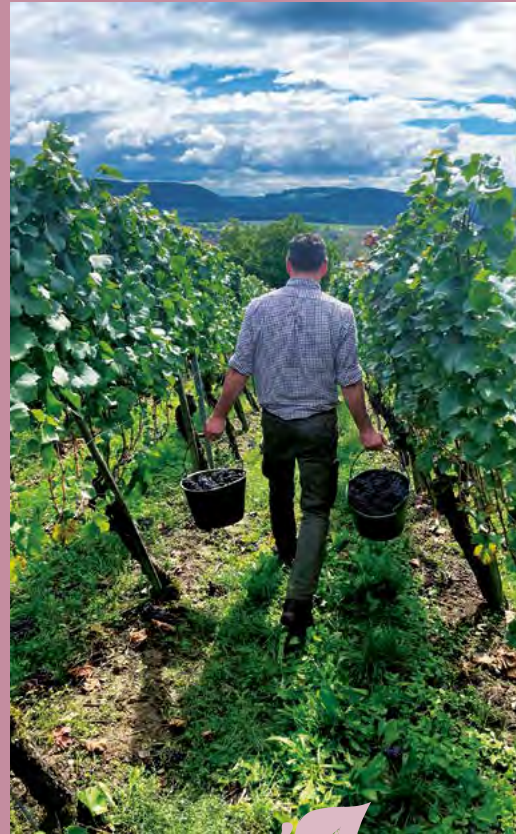
WALDSHUT-TIENGEN



AM RHEIN



Zu Gast auf dem südlichsten Weingut Deutschlands



Der „Engelhof“ in Hohentengen ist mehr als nur ein Weingut – es ist ein Ort, an dem Weinliebhaber und Naturfreunde gleichermaßen auf ihre Kosten kommen. Ob bei einer Weinprobe, einer Führung durch die Weinberge oder einem Spaziergang auf dem Rebenrundweg durch die idyllische Umgebung, hier kannst Du die Schönheit des Hochrheins in vollen Zügen genießen.

weingut-engelhof.de

Von der Weinlese zum Wein und noch mehr Obst! Jedes Jahr im Spätsommer beginnt auf dem Engelhof die spannende Zeit der Weinlese. In den frühen Morgenstunden machen sich die fleißigen Erntehelfer ans Werk. Mit größter Sorgfalt und Hingabe werden die reifen Trauben von Hand gelesen, um die hohe Qualität der Weine zu gewährleisten. Nach der Ernte gelangen die Trauben in die moderne Kellerei. Hier werden sie schonend gepresst und der kostbare Saft in traditionelle Holzfässer oder moderne Edelstahltanks gefüllt. Dort reifen die Weine monatelang in den Kellern, um ihr volles Aroma zu entfalten.

Das Weinfest und der „Tag der Offenen Gutstür“: Höhepunkte des Jahres. Im goldenen Herbst, wenn die Rebenblätter in warmen Farben leuchten, verwandelt sich der Hohentenger Rathausplatz in einen Festplatz: Drei Tage lang würdigt das traditionelle Weinfest mit vielfältigem Programm die Ernte und den neuen Jahrgang. Parallel dazu findet am Engelhof der Tag der „Offenen Gutstür“ statt. Hier lernt man die Engelhof-Rebsorten und den Keller kennen und lässt sich einführen in die Kunst des Weinan- und ausbaus.

Noch mehr Obst ... Nicht nur durch die Reben, auch Wanderungen durch die vielen Obstplantagen des Südschwarzwaldes, die im Frühling in der Blütezeit weiß und rosa leuchten und im Herbst mit prallen Früchten reich bewachsen sind, lassen Dich vom Alltag abschalten. Unterschiedliche Rundwanderungen z. B. in Küssaberg durch Bergweiden und Obstwiesen laden ein, jedes Stückchen Natur zu genießen.

A propos genießen: Schon mal einen eiskühlten Cider aus eigener Herstellung der „Mostibuben“ aus Herdern probiert? Hier wird das übrige Obst der Saison von Hand gelesen und in mühevoller Handarbeit in der traditionellen Mosti gepresst und haltbar gemacht. Das alljährliche Mostifest lädt zur Verkostung des hauseigenen Ciders ein - eine regionale Spezialität, die Genießer auch über die Festtage hinaus das ganze Jahr begleitet.

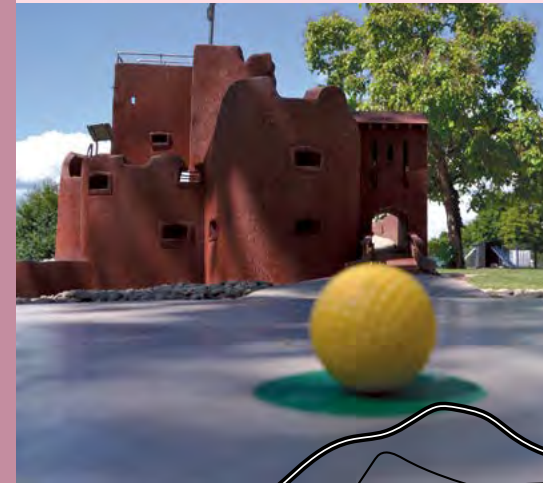


KÜSSABERG

*... auf den Spuren
der Römer*

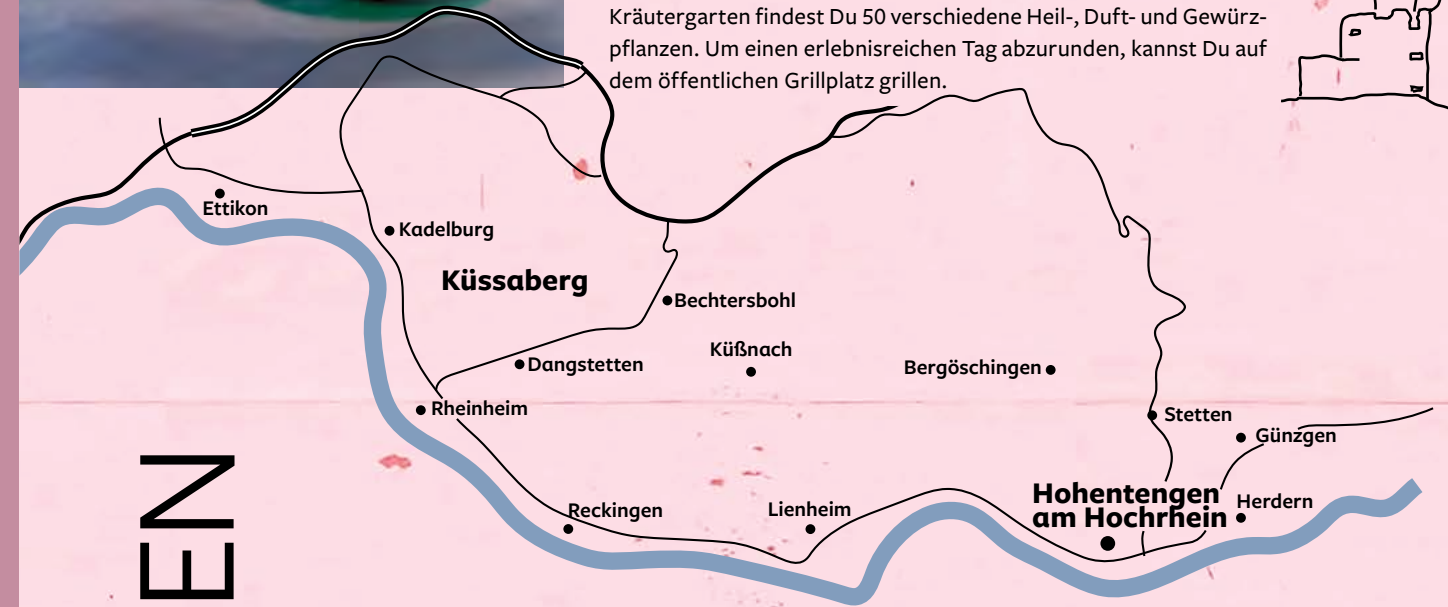
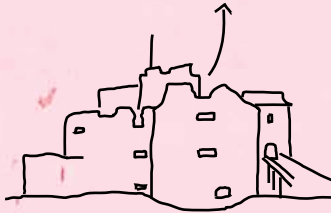


Finde Deine Lieblingsunterkunft in Küssaberg!



Unsere Freizeitanlage mit Erlebnis-Minigolf lädt zu einem Spielspaß für die ganze Familie ein. Einige der 13 Minigolf-Bahnen wurden von örtlichen Kunstschmieden nur für diese Anlage gefertigt und spiegeln wichtige Elemente der Gemeinde Küssaberg wider. Erkennst Du sie? Die vielen Freizeitangebote für die ganze Familie laden zum Verweilen ein. Während sich die Kinder auf dem Trampolin austoben oder die ersten Kletterversuche starten und die größeren die Halfpipe mit ihren Rollern erobern, können sich die Erwachsenen der Welt der Pflanzen widmen. Im angrenzenden Kräutergarten findest Du 50 verschiedene Heil-, Duft- und Gewürzpflanzen. Um einen erlebnisreichen Tag abzurunden, kannst Du auf dem öffentlichen Grillplatz grillen.

RUINE
KÜSSABURG



HOHENTENGEN

am Hochrhein

*Fliegen lernen
auf dem Rhein*

*Südlichstes Weingut
und Weinfest*



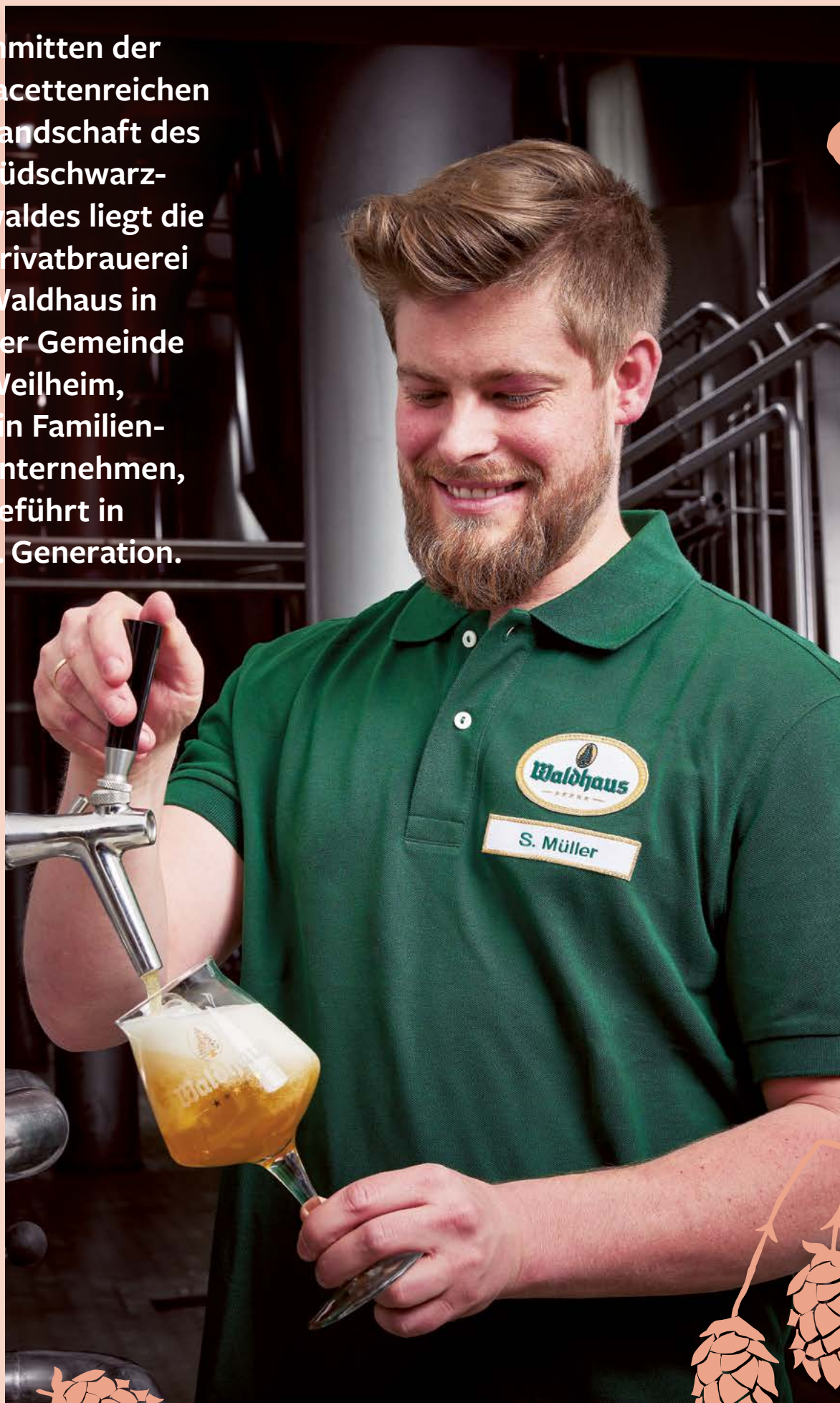
Erlebe unvergessliche Abenteuer, tauche ein in die wunderschöne Rheinlandschaft und entdecke die Vielfalt an Aktivitäten, die Hohentengen zu bieten hat. Genieße bei einer Stand-Up-Paddle Tour die Natur und eine Abkühlung im Rhein oder erlebe das ultimative Freiheitsgefühl und lerne Fliegen auf dem Rhein mit dem E-Foil. Für Unterwasserfans gibt es faszinierende Schnorchel- und Tauchmöglichkeiten, die in eine etwas andere Unterwasserwelt entführen.

Lass Dich bei Rundwanderungen von der atemberaubenden Alpensicht verzaubern und genieße die frische Luft und die südliche Wärme. Radle entlang des Rheins und entdecke dabei malerische Landschaften und idyllische Dörfer. Die Gastronomie bietet Köstlichkeiten aus Küche und Keller, charaktervolle Weine aus Deutschlands südlichstem Weingut, dem Engelhof, runden das Angebot aus unserer Region ab.



Finde Deine Lieblingsunterkunft in Hohentengen!

Inmitten der facettenreichen Landschaft des Südschwarzwaldes liegt die Privatbrauerei Waldhaus in der Gemeinde Weilheim, ein Familienunternehmen, geführt in 4. Generation.



Wo Heimat und Bier aufeinandertreffen

Im Interview mit der Privatbrauerei Waldhaus

Das Familienunternehmen ist bekannt für seine 17 preisgekrönten Biere, welche Regionalität und Qualität bis zur Perfektion miteinander verbinden. Neben dem leckeren Bier sind es vor allem die Menschen hinter den Kulissen, die das Unternehmen prägen. Einer von ihnen ist Steffen Müller, der als Braumeister und Technischer Leiter der beste Ansprechpartner ist, wenn es um das Thema Bier geht. Im Interview gibt er ein paar Einblicke:

Hallo Steffen, seit wann arbeitest Du bei Waldhaus und wieso gerade dort?

Steffen: 2014 habe ich meine Ausbildung als Brauer und Mälzer hier in der Brauerei begonnen, ich feiere dieses Jahr also mit Stolz mein 10-jähriges Jubiläum! Damals wie heute hat mich vor allem das Handwerk an sich, gepaart mit der Idee, ein Naturprodukt wie Bier herzustellen, fasziniert. Ich bin absolut heimatverbunden, komme aus Ibach direkt um die Ecke und kenne Waldhaus quasi schon, seitdem ich Bier trinken darf (lacht). Entsprechend gab es für mich gar keine Alternative und ich bereue es bis heute für keine Sekunde!

Was ist das Besondere an Euren Produkten?

Steffen: Bei Waldhaus setzen wir auf klassische handwerkliche Braukunst. Wir lassen dem Bier die Zeit, die es braucht. Die Reifung dauert bei uns entsprechend bis zu drei Monate. Zudem verwenden wir ausschließlich hochwertige, regionale Rohstoffe. Wir sind beispielsweise eine von lediglich zwei Prozent aller deutschen Brauereien, die nach wie vor mit Naturhopfendolden braut.

Was verbindet Euer Unternehmen mit der FerienWelt Südschwarzwald?

Steffen: Waldhaus arbeitet eng mit diversen regionalen Partnern zusammen. Dabei liefern wir nicht nur Bier, sondern unterstützen auch viele Veranstaltungen wie den Waldhaus Bike-Marathon im Weilheimer Ortsteil Remetschwil oder das Schlittenhunderennen in Todtmoos. Sowohl Einheimische als auch Gäste sind darüber hinaus natürlich immer herzlich eingeladen, bei einer Besichtigung ein paar tiefere Einblicke in unsere Brauerei zu bekommen.

Hast Du einen Tipp, wo man in der FerienWelt Südschwarzwald ein Waldhaus Bier genießen sollte?

Steffen: Selbstverständlich! Direkt bei mir in der Heimat verläuft der Ibacher Panoramaweg. Diese aussichtsreiche Wanderung zählt nicht umsonst zu den Schwarzwälder Genießerpfaden. Unterwegs eine Rast mit Alpensicht und einer kühlen Flasche Waldhaus in der Hand – was gibt es Schöneres!



17 einzigartige Bierspezialitäten



Die Privatbrauerei Waldhaus braut mit Leidenschaft 17 einzigartige Bierspezialitäten. Durch die Verwendung von reinen Naturhopfendolden unterscheidet sich Waldhaus von 98 % der deutschen Brauereien. Die enge Verbundenheit zur Heimat und die jahrelange Hingabe zum Brauhandwerk sind spürbar. Wer mag, kann Steffen und die anderen Waldhaus Teammitglieder bei einer Besichtigung der Brauerei kennenlernen oder im gemütlichen Brauerei Gasthof in Waldhaus die verschiedenen Kreationen probieren. **Buchungen sind online möglich.**



wald.haus/Besichtigung

Noch mehr kulinarische Tipps für ein südschwarzwälder Feinschmeckerleben findest Du hier:





Da liegt Musik in der Luft

Der Südschwarzwald klingt auf unterschiedlichste Weisen

Der Südschwarzwald klingt – und das auf die unterschiedlichsten Weisen! Hier verbindet sich tief verwurzelte Tradition mit modernen Tönen, die zusammen einmalig harmonische Erlebnisse schaffen und dabei Generationen verbinden. Im Südschwarzwald wird Musik gelebt und so wundert es nicht, dass die Region schon so manch musikalisches Talent hervorgebracht hat: Die weltberühmte Geigerin Anne-Sophie Mutter stammt aus der beschaulichen Kleinstadt Wehr, Soul-Sänger Max Mutzke, der Deutschland schon beim ESC vertreten durfte, ist in Waldshut-Tiengen aufgewachsen und die drei Jungs der Band „Sameday“, die bei der TV-Show „The Voice of Germany“ weit vorne gelandet sind und inzwischen auf großen Bühnen spielen, sind allesamt waschechte Südschwarzwälder.



BERNAUER TRACHT



CHRUTSCHLAMPE



JAZZ IM SCHLOSSHOF



Weitere Infos zum kulturellen Leben im Südschwarzwald findest Du hier:

Traditionelle Blasmusik und Trachtentanz

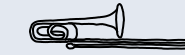


Blasmusik gehört zum Schwarzwald wie die Kirsche auf die Torte – und das nicht nur zur festlichen Umrahmung von Veranstaltungen. Diese Musik ist Heimatliebe pur und spiegelt die enge Verbundenheit der Menschen mit ihrer Region wider. Beim Trachtentanz wird Brauchtum lebendig, wenn Jung und Alt in traditionellen Kleidern und Kniebundhosen Schritte vorführen, die schon viele Generationen zuvor getanzt haben.



Laut, wild, bunt – das ist Guggenmusik!

Wenn schräge Töne, bunte Kostüme und ausgelassene Stimmung jedes noch so kleine Dorf in einen fröhlichen Ausnahmezustand versetzen und ganze Stadthallen zum Beben bringen, „dann isch Fasnacht“ im Südschwarzwald! Hier zeigt sich die Region von ihrer ganz ausgelassenen Seite – ein Erlebnis, das man nicht verpassen sollte!



Klassische Konzerte, Blues- und Jazz-Events

Wer es ruhiger mag, kann in den vielen kleinen und großen Gemeinden des Südschwarzwalds die feinen Töne klassischer Konzerte genießen. Ob in historischen Kulissen oder modernen Hallen – die musikalische Vielfalt der Region zeigt sich auch hier in vollem Glanz. Doch lieber eine Spur mehr Funk Musik? Dann komm' unbedingt zum Jazzfest nach Tiengen, zu den Heubacher Hauskonzerten nach Weilheim oder zum Bluesfestival nach Wehr.

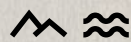
Moderne Musicals im Gloria Theater

Und dann gibt es noch die glanzvolle Seite des Südschwarzwalds: Im Gloria Theater in Bad Säckingen bringen mitreißende Musicals die Bühne zum Leuchten. Hier trifft packende Unterhaltung auf großartige Musik – von regionalen Produktionen bis hin zu internationalen Highlights. Ein Besuch lohnt sich immer!



GLORIA THEATER

Südschwarzwald



Events 2025

Sei dabei! Die genauen Termine und weitere Infos zu allen Events findest Du immer aktuell in unserem Veranstaltungskalender online:



März

Großer Fasnachtsumzug
Höchenschwand

„Hoorige Mess“
Tiengen

Fasnachtsverbrennung & Scheibenschlagen
in vielen FerienWelt-Gemeinden

Frühjahrsrummel
Bad Säckingen

Südtiroler Heimatsterne
Höchenschwand

Kulinarische Salmwochen, Josefsmarkt
Laufenburg



Mai

Traditionelles musikalisches Maiwecken
in vielen FerienWelt-Gemeinden

Lebküchlermarkt
Todtmoos

Großes Bezirksmusikfest
Dachsberg

Naturparkmarkt mit verkaufsoffenem Sonntag
Görwihl

Jubiläumsprogramm Hans-Thoma-Kunstmuseum
Bernau

20. Waldhaus Bike Marathon
Weilheim

Kindertag
Tiengen

Gewerbeschau
Albbruck

„Die Paldauer“ Konzert
Höchenschwand

Frühlingsmarkt mit verkaufsoffenem Sonntag
Wehr

Januar

„Stubete zwischen den Jahren“
Bernau

Klassische Neujahrskonzerte
in Höchenschwand, Laufenburg, Bernau, Murg, Waldshut

Internationales Schlittenhundrennen 50-jähriges Jubiläum
Todtmoos

Familienwochenende in der Eishalle
Herrischried

Februar

Fasnachtsveranstaltungen & -umzüge
in allen FerienWelt-Gemeinden

Großes Narrentreffen
Weilheim

Hochrhein-Narrentreffen
Waldshut



April

Ostermarkt am Klausenhof
Herrischried

Osterbrunnen & Ostermarkt
Laufenburg

Osterpark mit Ostereiersuche
Todtmoos

Comedy Slam
Wehr

Frühlingsfest mit verkaufsoffenem Sonntag, Mittelalter Spectaculum
Bad Säckingen

Vierblech Konzert
Höchenschwand



Juni

Poetry Slam, Brückenfest, Kunst- & Handwerkermarkt
Bad Säckingen

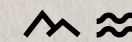
„Slow Up“ autofreier Erlebnissonntag
in Bad Säckingen, Laufenburg, Murg

Wallfahrt Hornussen
Todtmoos

Traditionelles Wettmähen
Bernau

Kunststückchenmarkt
Herrischried

Streetfood-Fest „Egg International“
Rickenbach



Juli

Nöggenschwieler Rosentage
Weilheim

Jazzfest, Schwyzertag
Tiengen

Kulturfestival „Fließende Grenzen“
Laufenburg

Familien-Openair
Küssaberg

Jubiläumsfest 100 Jahre Feuerwehr
Rickenbach

Sommerparty, Lagerfeuer-Fest, Hamburger Fischmarkt
Todtmoos

Gemeinde-Jubiläumsfest mit großem Umzug
Hohentengen

Klingender Wald, Bergturnfest
Dachsberg

Heugaißfescht
Ibach

Rüßwihler Dorffest
Görwihl

Sommertraum-Fest
Höchenschwand

Gospelchorkonzert, Landespreis für Bildende Kunst
Bernau

DIGA im Schlosspark, Trompeterlauf
Bad Säckingen

Straßenfest „Sommer in Wehr“
Wehr



September

Strohkulpturen Festival
Höchenschwand

Weinfest
Hohentengen

Hördöpfelfäscht
Rickenbach

Kulturnacht
Laufenburg

Wandertage & Hundefestival
Todtmoos

Kunst- & Handwerkermarkt
Tiengen

Traditionelles Dorffest
Albbruck

Erntedankfeier & -umzug
Görwihl

Tenöre4you
Höchenschwand



November / Dezember

Advents- und Weihnachtsmärkte
in allen FerienWelt-Gemeinden

Guggenmusiktreffen
Dachsberg, Murg

Großer Martinimarkt
Görwihl

Klingende Bergweihnacht
Höchenschwand

Winterdorf, Großer Silvesterball
Todtmoos

August

Lichterfest
Todtmoos

Kohlenmeilertage
Dachsberg

Hans-Thoma-Fest, Holzschneflertag mit Naturparkmarkt
Bernau

Kulturtag
Laufenburg

Bluesfestival
Wehr

Kino Open-Air
Bad Säckingen

Waldshuter Chilbi
Waldshut

Energiespiel-nachmittag
Rickenbach



Oktober

Schlittenhunde-Wagenrennen
Todtmoos

Licht- & Feuerabend
Tiengen

Niederwihler Erntedankfest mit Festumzug
Görwihl

Erntemarkt, Brägel-fäscht
Herrischried

Herbstmesse & Apfelmarkt, Kulinarische „Habsburger Wochen“
Laufenburg

Herbst-Chilbi, Märchentage
Bad Säckingen

Streetfood Festival mit verkaufsoffenem Sonntag
Wehr

Oktoberfest
Küssaberg

Töpfermarkt
Waldshut

Törggelen
Bernau



KONUS- Gästekarte

Freie Fahrt mit
Bus und Bahn!

KONUS-Gästekarte als Freifahrtsschein.*

Wenn Du bei uns übernachtet, kannst Du die Busse und Bahnen des öffentlichen Nahverkehrs, auch für längere Strecken, kostenfrei im Schwarzwald nutzen. Der optimale Service für Deine Wanderung, Deinen Ausflug oder Einkaufsummel – und das vollkommen gratis! Darüber hinaus erhältst Du unterschiedliche Angebote wie freie Eintritte in Museen und Schwimmbäder oder ermäßigte Tickets zu Konzerten und Führungen.

In folgenden FerienWelt-Orten profitierst Du von der KONUS-Gästekarte:

- Bad Säckingen
- Bernau
- Dachsberg + Ibach
- Herrischried
- Höchenschwand
- Küssaberg
- Laufenburg
- Rickenbach
- Todtmoos
- Wehr
- Weilheim



[konus-schwarzwald.de](https://www.konus-schwarzwald.de)



*Bitte beachte, dass der KONUS-Service nicht in allen Gemeinden gilt. Frage einfach bei Deiner Tourist-Information nach.



Schwarzwald im Smartphone

Lade Dir unsere immer-sprudelnde Informationsquelle für Deinen Urlaub im Schwarzwald direkt aufs Smartphone! Mit der App "Frag' SchwarzwaldMarie" hast Du die gesamte Ferienregion in der Tasche – von A wie Ausflugsziel bis Z wie Zugverbindung. Weitere Infos und Download:



Über 130 Erlebnisse kostenfrei

Erlebe die FerienWelt Südschwarzwald und die gesamte DreiWelten Region kostenfrei mit der DreiWelten Card

» Therme Bad Zurzach » Gloria Theater » Skilifte Bernau & Höchenschwand
» Rheinschiffahrt Waldshut-Tiengen » Tauchschule Hohentengen
» Hans-Thoma-Kunstmuseum und viele weitere Highlights in der Region
wie z.B. » Wellness- und Gesundheitszentrum Solemar » Schifffahrten am Rheinfall » Sauschwänzlebahn » Triberger Wasserfälle » Rothaus GenussWelt

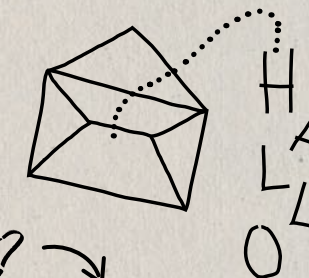
Wir freuen uns
auf Deinen Besuch



KONTAKTSTELLE FerienWelt Südschwarzwald e.V.

c/o Tourismus- und Kulturamt Bad Säckingen
Waldshuter Straße 20, 79713 Bad Säckingen
Tel. 07761 56830
info@ferienwelt-suedschwarzwald.de
www.ferienwelt-suedschwarzwald.de

#ferienweltsuedschwarzwald



Schon angemeldet?

Die neuesten News für Dich!
Mit unserem Newsletter bekommst Du exklusive Vorab-Infos, spannende „Hinterden-Kulissen-Stories“ und Ausflugstipps, die in keinem Reiseführer zu finden sind.



Impressum

Herausgeber

FerienWelt Südschwarzwald e.V.
c/o Tourismus- und Kulturamt Bad Säckingen
Waldshuter Straße 20, 79713 Bad Säckingen

Gestaltung

dedesigned elisabeth deger, Bruchsal

Druck

Müller Offset Druck, Villingen-Schwenningen

Bildnachweis

Dirk Döbele S. 1, 6, 7, 10, 11, 12, 20, 21, 31; Klaus Hansen S. 4, 7, 14, 17, 19, 22, 23, 26, 27, 28, 31; Erich Spiegelhalter S. 9; Ute Maier S. 9; Viktoria Baur S. 9, 42; Achim Mende S. 12; Marc Seidler/Brauerei Rothaus S. 14; Thomas Bichler S. 15, 33; Aqualon Therme S. 15; Jens Großkreuz S. 16; Sebastian Schröder-Esch S. 17; Marcel Köpfer S. 23, 48; Stefan Kuhn S. 28, 35; Malschule Romanzin S. 29; Tanja Ecker S. 29; Foto&Design S. 30, 33; Huwiler-Flamm S. 30; Stadtwerke Waldshut-Tiengen GmbH S. 32; Marcus Euerle S. 34; Pascal Oertel/Tietge GmbH S. 37; Iris Stritt S. 39; Daniel Gerteiser S. 39; Privatbrauerei Waldhaus Joh. Schmid GmbH S. 40, 41; Dieters Fotos S. 42; Adrian Gutmann S. 42; Gloria Theater Bad Säckingen S. 43; Fabian Espinoza S. 47; weitere Fotos von Gemeinden, Partnern und Mitarbeitern der FerienWelt Südschwarzwald e.V.

Alle Angaben wurden nach Vorgaben des jeweils Verantwortlichen vor Ort mit Sorgfalt zusammengestellt. Dennoch wird für die Richtigkeit und Vollständigkeit der Angaben keine Gewähr übernommen. Stand November 2024.



FerienWelt Südschwarzwald

von den Höhen bis zum Rhein



✓ Genug geblättert?



Dann heißt es jetzt "Film ab"! Im FerienWelt Südschwarzwald Imagefilm erwarten Dich märchenhafte Kulissen, zauberhafte Poesie und spektakuläre Perspektiven – versprochen!

