

A photograph of two mountain bikers riding on a dirt trail through a forest. The trail is lined with large trees, and the ground is covered in fallen leaves. In the background, a wooden signpost with several directional signs stands on the trail. The sky is bright and blue, suggesting a sunny day. The overall scene is vibrant and scenic.

# HOTZENWALD

FÜR MOUNTAINBIKER

Inklusive  
Tourentipps

[hotzenwald-schwarzwald.de](http://hotzenwald-schwarzwald.de)



Vesper in den Rucksack gepackt, auf den Sattel geschwungen und los geht's. Radfahren im Hotzenwald heißt trotz manchem Bergauf und Bergab vor allem Genießen. Kein Lärm. Kein Stress. Aber dafür umso mehr Ruhe und Natur. Einfach himmlisch. Unsere MTB-Strecken sind bestens ausgeschildert. Das Handy kann gestrost ausgeschaltet bleiben. Unser Motto im Hotzenwald ist „Der Weg ist das Ziel“. Radfahren ist definitiv eine der besten Möglichkeiten, den wunderschönen Hotzenwald in Eurem eigenen Tempo zu erkunden.

Unsere Strecken richten sich vor allem an die genussorientierten Mountainbiker. Asphaltierte Abschnitte wechseln sich mit Waldwegen und dem ein oder anderen Singletrail ab. Unsere Vorschläge enthalten erste Tourdaten wie Höhenprofil, Strecke und Höhenmeter. Jede Tour ist mit einem QR-Code versehen. Über diesen gelangt Ihr zur digitalen Version der Tour.

**„UND NUN WÜNSCHEN WIR EUCH  
VIEL SPASS AUF EUREN ZWEIRÄDERN  
IM HOTZENWALD.“**



## Übersicht



SEITE

**6** **Rickenbach** ●  
Zwischen Wuhren  
und Hornbergbecken



**10** **Herrischried** ●  
MTB-Tour nicht  
nur für Beginner



**14** **Görwihl** ●  
Auf und Ab oder  
von Tal zu Tal



**18** **Hotzenwald** ●  
Die große  
MTB-Rundfahrt



Schwierigkeitsgrad ● leicht ● mittel ● schwer



## Zwischen Wuhren und Hornbergbecken



📍 **Start/Ziel** Rickenbach,  
Parkplatz Busbahnhof

↔ **Strecke**   ⌚ **Dauer**   ↓ **Höhenmeter**  
21,75 km   2,30 h   550 hm

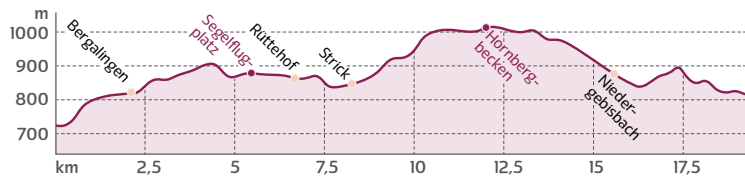
FERIENWELT  
SÜDSCHWARZWALD  
TOURENPORTAL



Das Motto dieser MTB-Tour lässt sich am besten mit dem Begriff Abwechslung umschreiben. Knackige Anstiege lassen Eure Waden glühen, bis diese sich auf der Höhe angekommen bei einer kurzen Rast an einem der vielen **Aussichtsplätze** am Wegesrand wieder erholen können. Aber Ihr erlebt nicht nur die Wechsel aus herausfordernden Anstiegen und erholsamen Abfahrten, sondern auch aus schattigen Waldstrecken und sonnigen Freiflächen. Letztere bieten Euch häufig weite Blickachsen bis zu den **Schweizer Alpen** und Ihr werdet versucht sein, nur ganz kurz stehenzubleiben. Und falls Euch die in der Ferne schimmernden Gipfel nicht zu einem kurzen Stopp verleiten können, sind es eventuell die Segelflieger am **Segelflugplatz Hütten** oder die **Marienkappe am Totenbühl**.



↑ AM TOTENBUHL  
BEI DER MARIENKAPELLE



## MTB-Tour nicht nur für Beginner



📍 **Start/Ziel** Herrischried,  
Tourist-Information

↔ **Strecke**   ⌚ **Dauer**   ⬆️ **Höhenmeter**  
16 km   2 h   320 hm

FERIENWELT  
SÜDSCHWARZWALD  
TOURENPORTAL

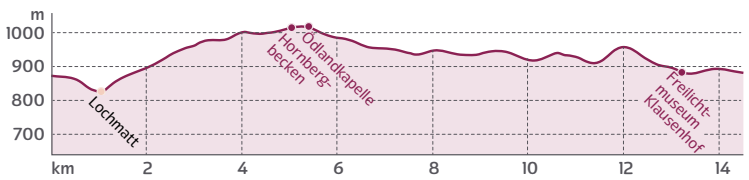


Unsere kurze, überwiegend auf befestigten Wegen verlaufende Tour ist die ideale Strecke nicht nur für Anfänger, sondern auch für die Genussradler unter uns. Da wir uns im Hotzenwald befinden, müsst Ihr trotzdem einige Höhenmeter überwinden, um auf das 1.000 Meter hoch gelegene **Ödland** zu gelangen. Wir empfehlen Euch, auf der Höhe angekommen, kleine Abstecher zum historischen Kleinod **Ödlandkapelle** und zum **Hornbergbecken**, das Euch mit seinem **Blick über das Rheintal** hinweg begeistern wird. Und da selbst so eine etwas kürzere Tour enorm hungrig und durstig macht, empfehlen wir auf dem Rückweg einen Stopp im **Freilichtmuseum Klausenhof**, wo Britta Euch mit erfrischenden Getränken und selbstgebackenem Kuchen erwartet. Der ideale Abschluss unserer kleinen Genusstour.

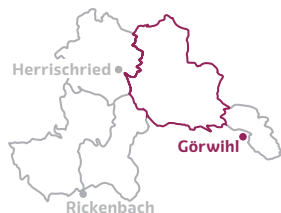


FREILICHTMUSEUM  
KLAUSENHOF

Klausenhof



# Auf und Ab oder von Tal zu Tal



📍 **Start/Ziel** Görwihl,  
Parkplatz Sägmooshütte

↔ **Strecke** ⌚ **Dauer** ↕ **Höhenmeter**  
20,21 km 2:15 h 460 hm

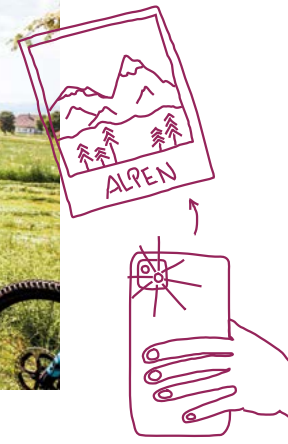
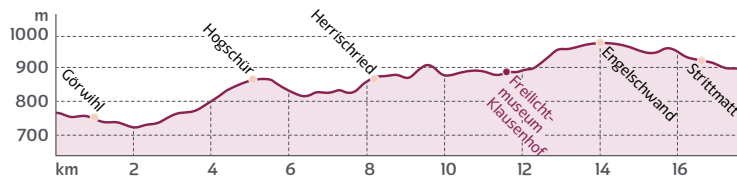
FERIENWELT  
SÜDSCHWARZWALD  
TOURENPORTAL



Diese Tour verläuft vor allem auf Schotter- und kleinen Asphaltwegen. Zu Beginn gilt es für Euch das stete Hoch und Runter der ersten Kilometer zu bewältigen. Taleinschnitt folgt auf Taleinschnitt. Gut, dass die Wälder viel Schatten spenden. Nach einer schönen Passage durch das obere Murgtal habt Ihr Euch wahrlich einen kurzen Besuch im **Freilichtmuseum Klausenhof** verdient. Danach geht es – wie sollte es bei dem Namen der Tour anders sein – wieder bergauf Richtung Engelschwand. Die **Spitze des Gugelturms** lockt und verleitet zu einem kurzen Abstecher. Ein weiterer Schlenker zum Wenni-Parkplatz oberhalb von Strittmatt belohnt Euch mit einem wunderbaren **Alpenblick** bei der **Panoramatafel**. Der Rückweg führt Euch über den Hotzenwald Querweg bergab zur Sägmooshütte zurück.







# Die große MTB-Rundfahrt



📍 **Start/Ziel** Rickenbach Busbahnhof  
Herrischried OT Großherrischwand  
Görwihl Parkplatz Sägmoos

FERIENWELT  
SÜDSCHWARZWALD  
TOURENPORTAL



↔ **Strecke** ⌚ **Dauer** ⬆️ **Höhenmeter**  
49,05 km      6 h      1.250 hm



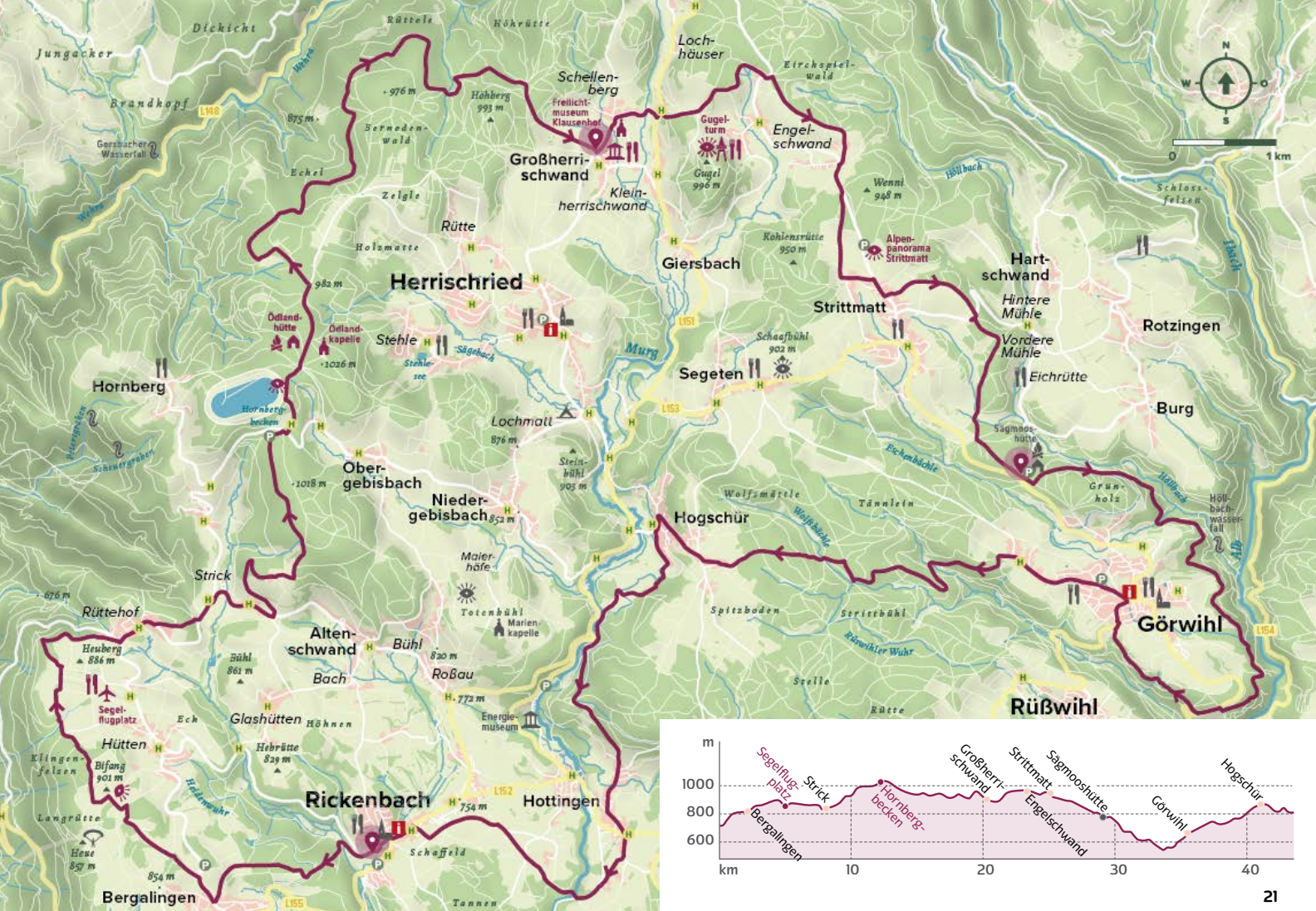
Diese großartige Rundfahrt mit ihren 50 Fahrkilometer und mehr als 1.000 zu überwindenden Höhenmetern verspricht Euch einen ausgefüllten Tag auf Eurem Bike. Zwischen den Tälern von Alb, Murg und Wehra erwarten Euch **sonnige Hochflächen, charmante Hotzenwald-Dörfer, wertvolle Kulturdenkmäler** und eine Fülle an **landschaftlichen Höhepunkten**.



Oft begleitet von einer **genialen Alpensicht**. Bei diesen Tourdaten versteht es sich von selbst, dass die Tour von Euch eine **sehr gute Kondition** und eine **sichere Fahrtechnik** verlangt. Den Tourestieg könnt Ihr flexibel zwischen Rickenbach Busbahnhof, Herrischried OT Großherrischwand und Görwihl Parkplatz Sägmoos wählen. Wir wünschen Euch viel Spaß bei der Bewältigung dieser Herausforderung.

SONNENAUFGANG  
IM HOTZENWALD





## Trail Rules

Für ein großartiges Bike-Erlebnis für Dich selbst sowie für ein gutes Miteinander zwischen Mensch und Natur haben wir Euch ein paar Regeln zusammen gestellt.

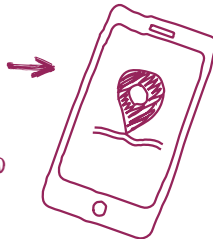
- Fahre nur auf den Wegen! Fahre nie querfeldein, Du schädigst sonst die Natur.
- Hinterlasse keine Spuren und keinen Müll.
- Halte Dein Mountainbike unter Kontrolle.
- Respektiere andere Wegnutzer.
- Gönn den Tieren ihre Ruhe.

## FerienWelt Südschwarzwald Tourenportal

Die hier vorgestellten Mountainbike-Touren sowie weitere Touren im Hotzenwald und der gesamten FerienWelt Südschwarzwald findet Ihr im Web. Einfach den QR-Code scannen und viele Tour-Highlights online entdecken.



ZUM FERIENWELT  
SÜDSCHWARZWALD  
TOURENPORTAL



NATUR.LIEBLING  
KULTUR.PERLEN  
FEIN.SCHMECKER  
WINTER.LIEBE  
KONTRAST.REICH

#ferienweltsuedschwarzwald  
[ferienwelt-suedschwarzwald.de](https://ferienwelt-suedschwarzwald.de)



**HOTZENWALD**  
FÜR NATURLIEBHABER



FerienWelt  
**Südschwarzwald**

**Eure Hotzenwald Tourist-Infos**

**Hotzenwald Tourist-Info Görwihl**  
Hauptstraße 54, 79733 Görwihl  
T 07754 70810

**Hotzenwald Tourist-Info Herrischried**  
Hauptstraße 28, 79737 Herrischried  
T 07764 920040

**Hotzenwald Tourist-Info Rickenbach**  
Hauptstraße 7, 79736 Rickenbach  
T 07765 920017

**hotzenwald-schwarzwald.de**

**Impressum**

**Herausgeber**  
Hotzenwald Tourismus GmbH  
Hauptstraße 28, 79737 Herrischried  
T 07764 920040  
info@hotzenwald-schwarzwald.de

**Gestaltung**  
dedesigned elisabeth deger, Bruchsal

**Bildnachweis**  
Marcus Euerle