

GAST-  
GEBER  
2024

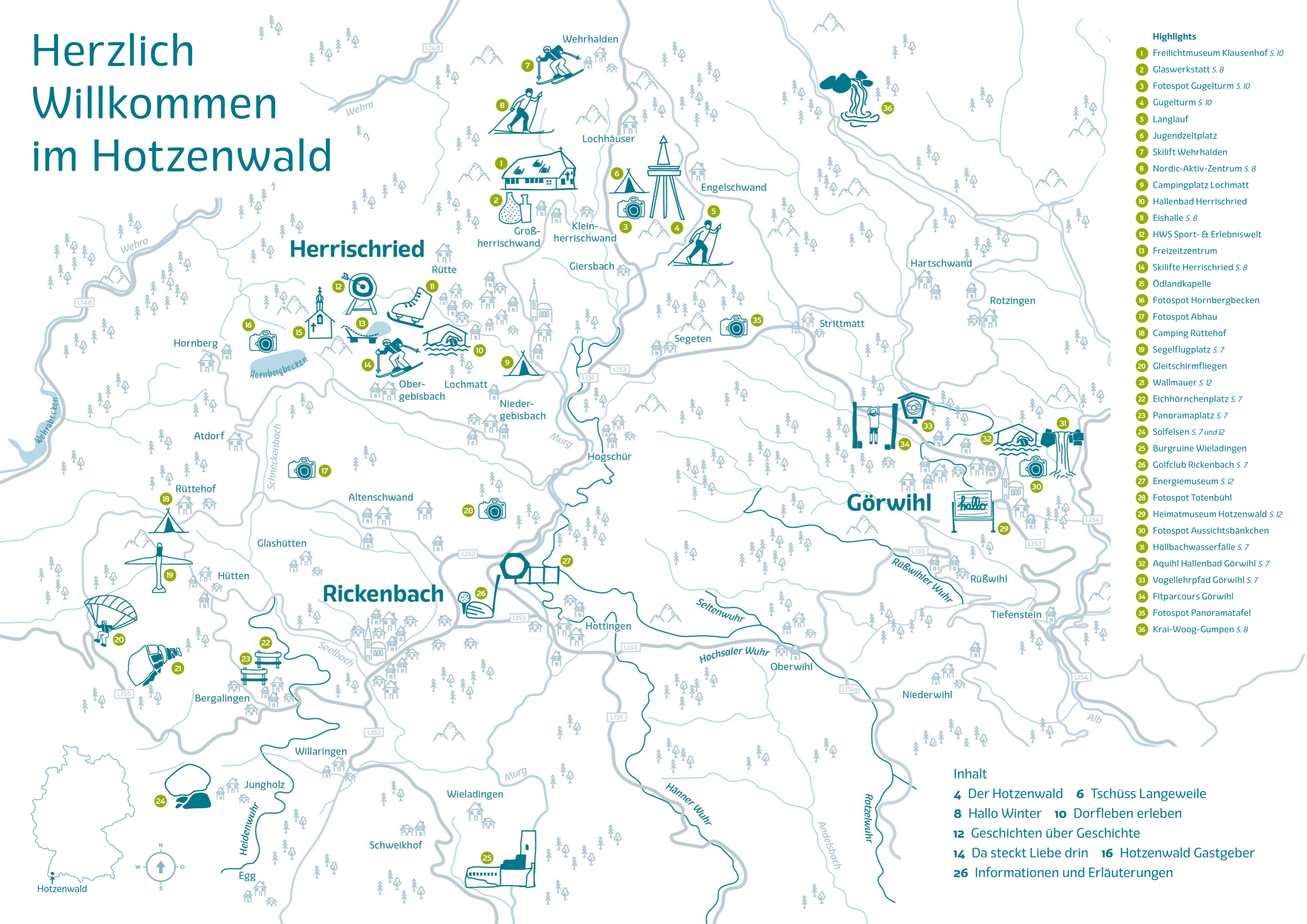
# HOTZENWALD

FÜR NATURLIEBHABER



[hotzenwald-schwarzwald.de](http://hotzenwald-schwarzwald.de)

# Herzlich Willkommen im Hotzenwald



- Highlights**
- 1 Freilichtmuseum Klausenhof S. 10
  - 2 Glaswerkstatt S. 8
  - 3 Fotospot Gugelturm S. 10
  - 4 Gugelturm S. 10
  - 5 Langlauf
  - 6 Jugendzeltplatz
  - 7 Skilift Wehrhalden
  - 8 Nordic-Aktiv-Zentrum S. 8
  - 9 Campingplatz Lochmatt
  - 10 Hallenbad Herrischried
  - 11 Eishalle S. 8
  - 12 HWS Sport- & Erlebnisswelt
  - 13 Freizeitzentrum
  - 14 Skilifte Herrischried S. 8
  - 15 Ödlandkapelle
  - 16 Fotospot Hornbergbecken
  - 17 Fotospot Abhau
  - 18 Camping Rüttehof
  - 19 Segelflugplatz S. 7
  - 20 Gleitschirmfliegen
  - 21 Wallmauer S. 12
  - 22 Eichhörnchenplatz S. 7
  - 23 Panoramaplatz S. 7
  - 24 Solfelsen S. 7 und 12
  - 25 Burgruine Wieladingen
  - 26 Golfclub Rickenbach S. 7
  - 27 Energiemuseum S. 12
  - 28 Fotospot Totenbühl
  - 29 Heimatmuseum Hotzenwald S. 12
  - 30 Fotospot Aussichtsbänkchen
  - 31 Höllbachwasserfälle S. 7
  - 32 Aquihl Hallenbad Görwihl S. 7
  - 33 Vogellehrpfad Görwihl S. 7
  - 34 Fitparcours Görwihl
  - 35 Fotospot Panoramatafel
  - 36 Krai-Woog-Gumpen S. 8

**Inhalt**

4 Der Hotzenwald	6 Tschüss Langeweile
8 Hallo Winter	10 Dorfleben erleben
12 Geschichten über Geschichte	
14 Da steckt Liebe drin	16 Hotzenwald Gastgeber
26 Informationen und Erläuterungen	

#### SANFTE HÜGEL

Weite Hochflächen, unberührte Natur in Abgeschiedenheit – erleben Sie Ruhe und Gelassenheit in einer idyllischen Landschaft mit grandiosem Alpenblicken bis zu den Schweizer Alpen.

#### TIEFE SCHLUCHTEN

Schroffe Flusstäler, die das sonnige Hochplateau des Hotzenwalds durchschneiden: Unser Rat, die Wanderschuhe schnüren und die wildromantischen Naturjuwelle aufspüren.

#### SAGENHAFTE AUSSICHTEN

Natürliche und von Menschenhand geschaffene Aussichtspunkte bieten Fotomotive im Überfluss und lassen das Herz jedes Fotografie-Begeisterten höher schlagen.

#### KULTURELLES ERBE

Der Mensch hat den Hotzenwald seit vielen Jahrhunderten geprägt und dabei eine reiche Vielfalt an kulturellen Schätzen und historischen Spuren hinterlassen, die es zu entdecken gilt.

#### AKTIVES DORFLEBEN

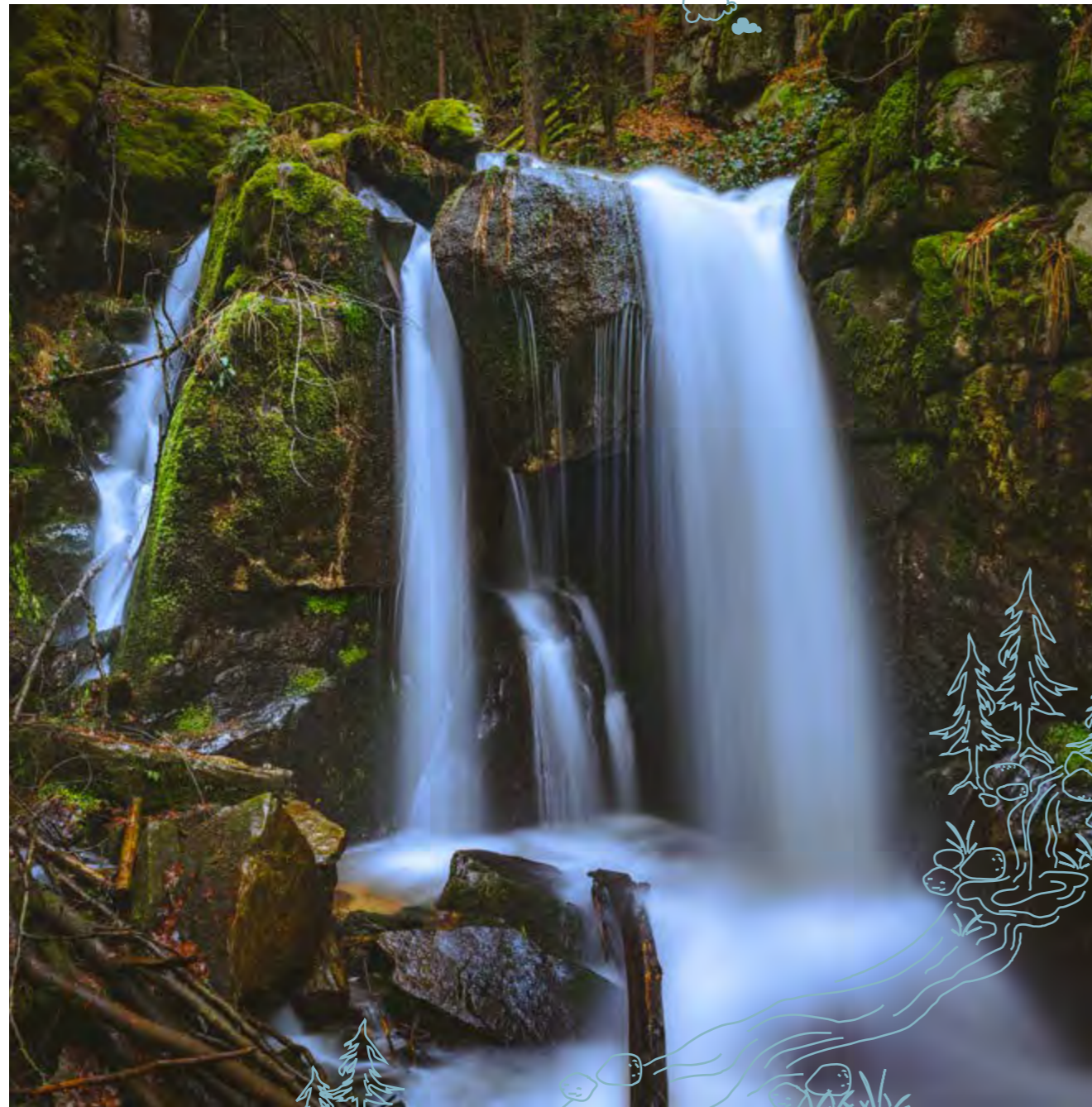
Unsere Gäste sind herzlich eingeladen, ein Weilchen in unseren Dörfern mitzuleben, Hotzenwälder Brauchtum kennenzulernen und regionale Spezialitäten zu genießen.

#### ANGENERWISSEN

Gar viele denken an den Räuber Hotzenplotz, wenn es um den Ursprung des Namens Hotzenwald geht. Aber weit gefehlt. Dieser wilde Kerl entsprang allein der Fantasie von Ottfried Preußler.

Vielleicht geht der Name auf die „Hotzen“ zurück, den Pump-hosen, die einst von den Hotzenwäldern getragen wurden. Eine andere Variante ist die Zurückführung auf den Begriff „Houtz“ – der alemannischen Version von Bauer.

Unbestritten ist einzig und allein, dass der Hotzenwald noch nicht so lange seinen Namen trägt. Die Region war früher die Grafschaft Hauenstein.



Highlights gegen Langeweile im Überblick

- Wuhren 19
- Segelflugplatz 22
- Eichhörnchenplatz 23
- Alpenpanoramaplatz 24
- Solfelsen 26
- Golfclub Rickenbach 31
- Höllbachwasserfälle 32
- Aquihi Hallenbad Görwihl 33
- Vogellehrpfad Görwihl

Langeweile? Kennen wir nicht! Und wer bei uns im Hotzenwald unterwegs ist, vergisst diese Vokabel auch ganz schnell. Denn egal, ob das Bedürfnis nach Adrenalin-kicks gestillt werden oder lieber die Seele baumeln soll, für jedes Niveau und jede Stimmung findet sich bei uns die passende Unternehmung.

Wie wäre es zum Beispiel mit einem buchstäblichen Perspektivwechsel? Wählen wir zunächst die Perspektive eines Vogels und gehen in die Luft. Ein **Segelflug** ist ein Rundflug der besonderen Art. Das Adrenalin, das einem beim Abheben in die Adern schießt, das wohlige Gefühl, das sich nach einiger Zeit der Gewöhnung an die neuen Umstände einstellt, und das unglaubliche Gefühl der Schwerelosigkeit beim Hinabgleiten und dann der Hotzenwald, der einem in seiner ganzen Pracht zu Füßen liegt: Man möchte fast für immer hier oben bleiben.

Nun tauchen wir ab und nehmen die Perspektive eines Fisches ein. Das moderne **Hallenbad AQUIHL** ermöglicht mit seinem hydraulisch gesteuerten Hubboden variable Wassertiefen. Ein großer Spaß für Kinder. Am Montag ist übrigens Warmbadetag. „Wasser Marsch“ gilt eigentlich im gesamten Hotzenwald. Die Naturgewalt des Wassers in seiner ganzen Schönheit lässt sich auf eindrückliche Weise an den **Höllbachwasserfällen** erleben. Das tosende Geräusch hört Ihr schon lange bevor Ihr sehen könnt, wie sich der Höllbach 8,5 Meter in die Tiefe stürzt. Was für ein Schauspiel! Ruhiger geht es da an den sogenannten **Wuhren** zu. Wuhren sind historische Wasserläufe, die kilometerweit an den Hängen des Hotzenwaldes entlang führen. Ein heißer Tipp für heiße

Tage: Einfach mal die Füße in dem kühlen Nass baumeln lassen und zurücklehnen ... #seelebaumelnlassen.

Eintauchen lässt sich nicht nur ins Wasser, sondern auch in die endlos scheinende Natur des Hotzenwaldes. Der **Vogellehrpfad** in Görwihl bietet hierbei ein bisschen Orientierung. Er ist die perfekte Runde für große und kleine Naturentdecker. Einfach dem vorwitzigen Eichelhäher folgen. Er führt nicht nur durch die heimische Vogelwelt, sondern zeigt nebenbei auch noch den Weg zu einer Abkühlung in der „Hinteren Wuhre“. Entweder hier oder an einem der zahlreichen weiteren idyllischen Plätzchen im Hotzenwald bietet sich ein Picknick an. Ganz besonders gut kombinieren lässt sich die Frischluft-Kulinarik mit einer vorausgehenden körperlichen Erfrischung auf dem Premium-Wanderweg „Hotzenpfad“. Dieser ist durch eine Fülle kulturhistorischer Stätten und wildromantischer Naturattraktionen geprägt. Abgerundet wird der Wandergenuss anschließend durch ein entspanntes Sommerpicknick. Ob am **Solfelsen**, am **Eichhörnchen-** oder **Alpenpanoramaplatz**, Gaumenfreude gepaart mit Naturfreude garantieren Genuss für alle Sinne.

Auch für die Freunde der kleinen weißen Bälle haben wir das passende Stück Grün, wo es dann heißt: „Greenfee und los“ beim Üben des perfekten Schwungs auf dem 18-Loch-Golfplatz des **Golfplatzes** in Rickenbach. Der abwechslungsreiche und sportlich anspruchsvolle Platz ist eingebettet in die reizvolle Landschaft des Hotzenwaldes. Die Höhenunterschiede fordern zwar etwas Kondition, entschädigen jedoch durch fantastische Ausblicke. Wem bei den atemberaubenden Panoramen dann doch die nötige Sauerstoffzufuhr zum Weitergehen fehlt, setzt sich bequem ins zuvor reservierte Golfcart und rollt entspannt von Green zu Green.



**EINMAL EISPRINZESSIN –  
Schlittschuhlaufen in der Eissporthalle  
Herrischried**

Auf schnellen Kufen Runden drehen, Sprünge und sogar Pirouetten ausprobieren oder versuchen, die ersten Schritte halbwegs sturzfrei zu überstehen ... Für Kinder gibt es Eislaufhilfen, die ihnen den nötigen Halt geben.

[eishalle-herrischried.de](http://eishalle-herrischried.de)

**NICHT NUR FÜR HARTE JUNGS –  
Eishockeyspiele in der  
Eisporthalle besuchen  
Herrischried**

Ein Eishockeyspiel mit den Herrischrieder „White Stags“ ist ein Erlebnis. Bei Heimspielen verwandelt die Fanbase die Eissporthalle in einen Hexenkessel und so mancher Gegner bekommt es mit der Angst zu tun. Packende Spiele sind vorprogrammiert.

[ehc-herrischried.com](http://ehc-herrischried.com)

**LOIPEN OHNE ENDE –  
Skating oder klassisch: beides möglich  
Herrischried & Görwihl**

Wenn still und leise Flocke für Flocke vom Himmel fällt, wird es Zeit, die Langlaufskier zu wachsen. Dann kann der Langlaufspaß auf bestens präparierten Loipen in Herrischried und Görwihl beginnen.

**Schneebericht unter**  
[loipen-hotzenwald.de](http://loipen-hotzenwald.de)

**PISTENSPASS BEI NACHT –  
Skifahren mit Flutlicht  
Herrischried**

Wer tagsüber nicht genug Pistenspaß hatte, dem bleibt immer noch die Nacht. Dann heißt es unter Flutlicht ab auf die Skipisten des Herrischrieder Skilifts.

**Flutlicht-Termine unter**  
[skilifte-herrischried.de](http://skilifte-herrischried.de)

**FASZINATION EIS –  
Eiszeitliche Magie  
Görwihl**

Der Krai-Woog-Gumpen, allgemein als Gletschermühle bezeichnet, entstand in der Eiszeit. Es ist kaum zu glauben, dass dieser magische Platz erst im Jahr 1955 entdeckt und freigelegt wurde. In kalten Winter bietet er ein magisches Naturschauspiel.

[hotzenwald-schwarzwald.de](http://hotzenwald-schwarzwald.de)



**HEISSE SACHE –  
ein Besuch beim Glasbläser  
Herrischried — Großherrischwand**

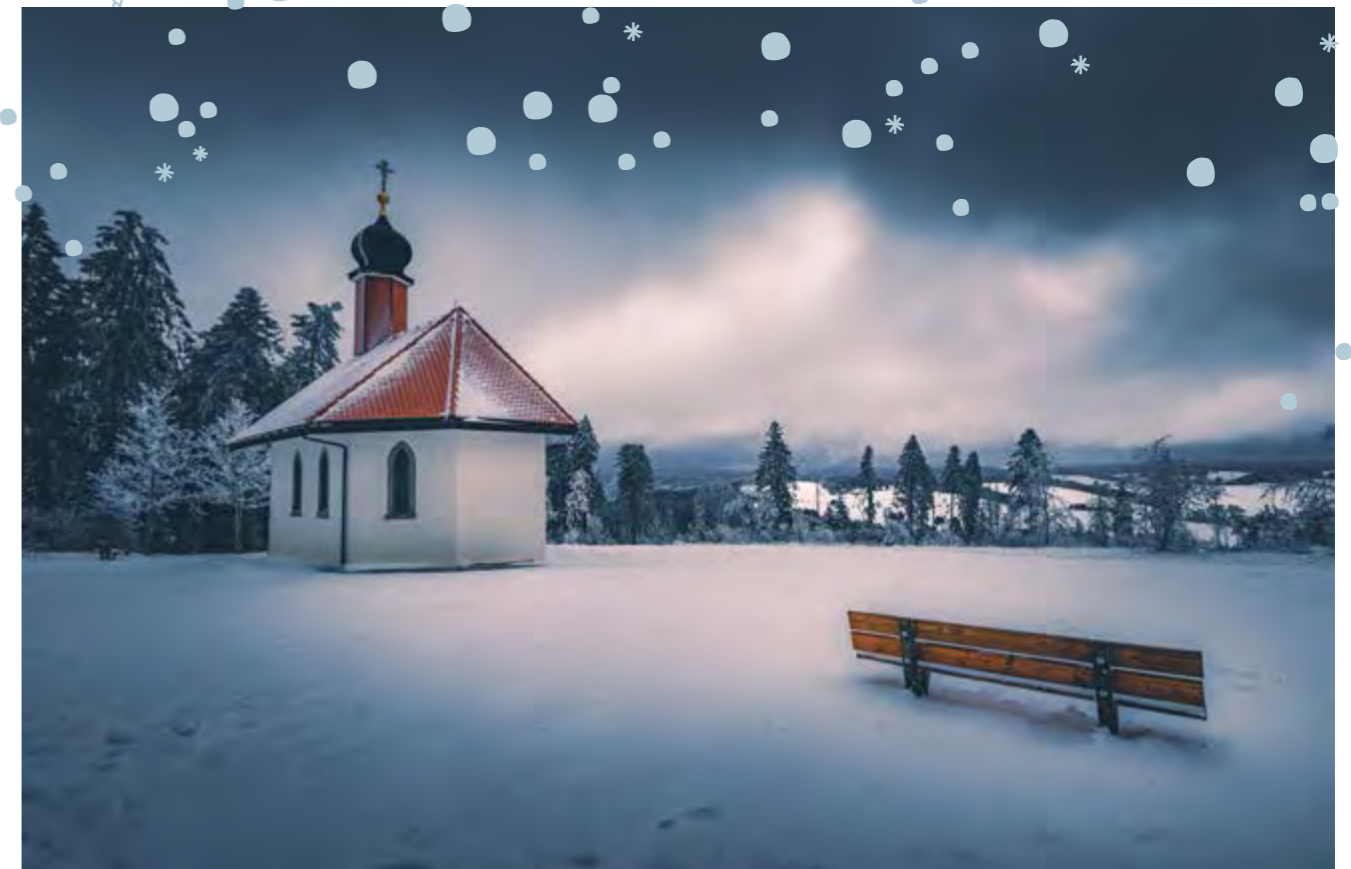
Schon vor Jahrhunderten gab es auf dem Hotzenwald Glashütten. Und auch heute kann man dem Glasbläser Dirk Bürklin zusehen, wie er modernes Glas auf traditionelle Art mit Feuer und Flamme herstellt. Seine Werkstatt liegt gegenüber dem Klausenhof.

[glaswerkstatt-herrischried.de](http://glaswerkstatt-herrischried.de)

**GANZ GEMÜTLICH –  
Wohlig warm unterhalten werden  
Herrischried — Großherrischwand**

Während in den warmen Monaten die Arbeit auf Feld und Flur bestimmte, waren es in den Wintermonaten die Arbeiten in den Stuben, mit denen sich die Frauen und Männer auf den Hotzenwäldern Höfen beschäftigten. Diese Tradition lebt mit vereinzelt, winterlichen Veranstaltungen wie Lesungen im Klausenhof fort... ein Blick in den Veranstaltungskalender genügt.

[freilichtmuseum-klausenhof.de](http://freilichtmuseum-klausenhof.de)



**„DIE BESTE  
BILDUNG  
FINDET EIN  
GESCHEITER  
MENSCH AUF  
REISEN.“**

(JOHANN WOLFGANG  
VON GOETHE)



DER HOTZENWALD  
DORFLEBEN ERLEBEN

TREFFPUNKT KLAUSENHOF  
Herrischried — Großherrischwand

Fast so als hätten ihn die letzten Bewohner eben erst verlassen, präsentiert sich der Klausenhof in Herrischried. Kaum zu glauben, dass wir Ende Juni 2024 sein 600jähriges Jubiläum feiern werden. Er hat sich in den letzten Jahren zum Zentrum dörflichen Lebens mit einem regen Marktgeschehen und Veranstaltungsleben entwickelt. Unsere Empfehlung ist, den Besuch des Freilichtmuseums mit einer der historischen Führungen zu verbinden. Im Anschluss besteht die Möglichkeit, ein Vesper oder selbstgemachten Kuchen von Britta, der guten Seele des Klausenhofs, zu genießen.

[freilichtmuseum-klausenhof.de](http://freilichtmuseum-klausenhof.de)



KUCHENGENUSS UNTER  
DEM GUGELTURM  
Herrischried — Engelschwand

Den Sternen ganz nah ist man auf dem Gugelturm in Herrischried. Kurz die 90 Stufen erklommen, dabei ganze 16 Höhenmeter überwunden und schon bietet sich ein eindrucksvoller Rundblick über den Hotzenwald bis zu den Schweizer Bergketten. Der Turm ist ganzjährig geöffnet. Den guten, selbstgemachten Kuchen der ehrenamtlichen HelferInnen im Gugelstüble gibt es aber nur im Sommer. Bitte vorher die Öffnungszeiten checken.

[gugelturm-herrischried.de](http://gugelturm-herrischried.de)



ERNTEDANK IM HOTZENWALD  
Hotzenwald

Das Erntedankfest ist von großer Bedeutung im Hotzenwald. Es beginnt mit einem farbenprächtigen Festumzug in Görwihl, bei dem die Gemeinschaft die Fülle der Ernte und ihre tiefe Verbundenheit zur Natur zelebriert. In Niederwihl setzt sich die festliche Stimmung mit einem mehrtägigen Erntedankfest fort. Hier werden lokale Köstlichkeiten und handgefertigte Produkte präsentiert. Besonders beliebt ist der ErnteMarkt im Klausenhof im Oktober, auf dem Besucher lokale Erzeugnisse und Kunsthandwerk entdecken können.

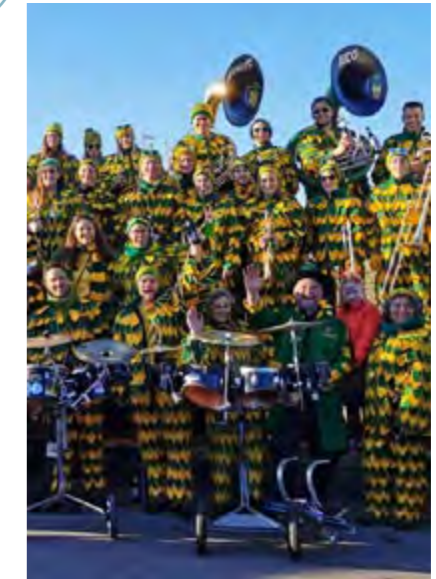
[hotzenwald-schwarzwald.de](http://hotzenwald-schwarzwald.de)



DER HOTZENWALD  
DORFLEBEN ERLEBEN

„DIE WELT  
IST EIN  
BUCH, UND  
DIEJENIGEN,  
DIE NICHT  
REISEN,  
LESEN NUR  
EINE SEITE.“

(AUGUSTINUS VON HIPPO)



KULTURGUT GUGGEMUSIK  
Hotzenwald

Fasnacht auf dem Hotzenwald ist Hochsaison für Guggemusikanten. Das lässt sich schon allein daran festmachen, dass jede der drei Hotzenwald Gemeinden mindestens einen „Gugge-Musik“-Verein hat. Das Kennzeichen dieser stark rhythmisch unterlegten Blasmusik ist die große Kunst, gemeinsam gekonnt „falsch“ zu spielen. Dabei bleibt die ursprüngliche Melodie der oft sehr bekannten Stücke deutlich erkennbar. Und so entsteht eine überaus mitreißende Fasnachtsmusik, die zum ausgelassenen Tanz einlädt.

[hotzenwald-schwarzwald.de](http://hotzenwald-schwarzwald.de)

TIPP

Lust auf Feste feiern bekommen?



Einsichten in die Geschichte des Hotzenwalds

- 1 Das Heidewiebli
- 21 Wehrhafte Wallmauer
- 24 Rettung des Solfelsens
- 27 Energiegewinnung im Hotzenwald
- 29 Die Salpeterer im Heimatmuseum Görwihl

Selbstbewusstsein, Stärke und Standfestigkeit: Attribute, die sowohl auf die Menschen des Hotzenwaldes und auf die von den Bewohnern geschaffenen Bauwerke als auch auf den Hotzenwald selbst sowie die dort natürlich entstandenen Objekte zutreffen. Eine Gegend, die einen besonderen Geist erfordert, um in ihr und mit ihr leben zu können. Genau solche Protagonisten hat der Hotzenwald hervorgebracht und noch heute zeugen sie von der abwechslungsreichen, immer auch beschwerlichen, doch stets lebhaften Geschichte des Hotzenwaldes.

Eine dieser Protagonistinnen wäre zum Beispiel das **Heidewiebli am Klausenhof**. Schon zu Lebzeiten war das Heidewiebli, geboren 1799, dank ihres losen Mundwerks nicht nur in den Wirtsstuben des Hotzenwalds, sondern auch auf Festen ein gern gesehener Gast. Sie blieb den männlichen Gästen keine Antwort schuldig und je später der Abend, desto unterhaltsamer wurden ihre Geschichten. Bei der Führung durch den Klausenhof berichtet das Heidewiebli mit viel Wortwitz und Charme von dem beschwerlichen Leben auf dem Hotzenwald, seinen Herausforderungen und vor allem von seinen einzigartigen Bewohnern.

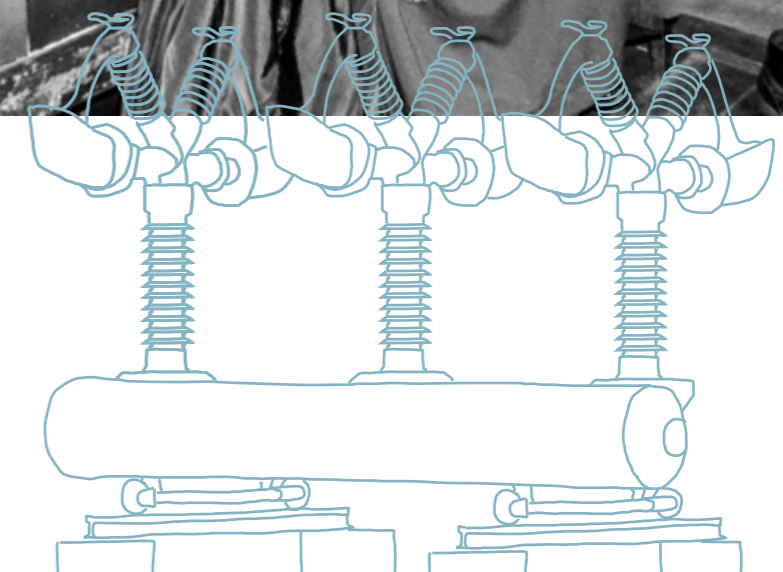
Zu diesen einzigartigen Bewohnern zählen auch die **Salpeterer**. Die Salpeterer kämpften vor fast 300 Jahren für Demokratie und Menschenrechte. Salpeterer, meist Hotzenwälder Bauern, gingen im 18. Jahrhundert im Hotzenwald von Hof zu Hof. Hier sammelten sie den für die Herstellung von Schwarzpulver notwendigen Kalksalpeter mühsam von den Wänden der Ställe. Die Salpeterer-Führung am Klausenhof verrät, welche besondere Rolle dieser Kampf in unserer Region spielte. Das **Heimatmuseum** in Görwihl widmet sich ebenfalls diesem Freiheitskampf und zeigt in einer Salpeterer-Siederei, welchem Handwerk die Salpeterer nachgegangen sind.

Die Hotzenwälder Stärke zeigt sich auf vielerlei Weise im Element Wasser. Aufgrund seiner Topografie bietet sich der Hotzenwald für die Nutzung der

Wasserkraft an. Schon seit alters her spielt sie eine wichtige Rolle in der **Energiegewinnung**. Früher für den Antrieb der heimischen Sägewerke oder der Triebwerke im Rheintal. Aber auch heute noch betreibt der Energiedienst 14 Kleinkraftwerke im Schwarzwald. Das Energiemuseum in Rickenbach beschäftigt sich vor allem mit der historischen Wasserkraftnutzung.

Standfestigkeit in besonderer Form beweist der imposante **Solfelsen** in Rickenbach mit seinen eindrucksvollen 5,4 Meter Höhe und 230 Tonnen. Seine wechselvolle Geschichte hätte fast ein – zerlegt in Kleinstteilchen – wenig imposantes Ende genommen. Wie man vielleicht vermuten könnte, wurde er nicht von Gletschern hierher bewegt, sondern er entstand durch Verwitterungsvorgänge. Beinahe wäre er jedoch wie so viele andere Gesteinsvorkommen zu Bahnschotter verarbeitet worden. Verhindert hat dieses traurige Schicksal im Jahr 1895 der Kaufmann Streicher von Stein aus Bad Säckingen. Und so bietet der Koloss heute noch vielen Wanderern eine wundervolle Gelegenheit zur Rast mit Aussicht.

Als stark, standfest und äußert wehrhaft beweist sich seit Jahrhunderten die **Wallmauer**. Sie ist Teil eines früheren Landhages (Grenzbefestigung), der den Hotzenwald vor westlichen militärischen Gegnern schützen sollte. Urkundenfunde lassen den Schluss zu, dass sie schon im 13. Jahrhundert bestanden hat. Um 1700 wurde die Bergalinger Wallmauer Teil der sogenannten Schwarzwaldlinie. Diese Wehranlagen, die auf den Höhen des Schwarzwaldes vom Hochrhein bis nach Heidelberg errichtet wurden, sollten die Bevölkerung des Habsburger Reichs vor den regelmäßig stattfindenden Raubzügen der Franzosen schützen. Spuren der Wallmauer lassen sich auf dem Hotzenpfad entdecken.





14



### Selbstvermarkter Hotzenwald

Im Hotzenwald können Sie echte kulinarische Handwerkskunst und wahren Geschmack erleben. Regionale Selbstvermarkter stellen Köstlichkeiten aus heimischen Zutaten in liebevoller Handarbeit her. Besuchen Sie unsere Produzenten und entdecken Sie regionale Spezialitäten für den sofortigen Genuss oder zum Mitnehmen nach Hause. Weitere Informationen finden Sie auf unserer Website.



In unseren Dorfgasthäusern werden Sie mit Südschwarzwälder Köstlichkeiten verwöhnt, natürlich mit Zutaten der Region.



### Fair-Trade Gemeinden Herrischried & Rickenbach

Den fairen Handel zu stärken und die Menschen in benachteiligten Ländern zu unterstützen, das ist das Ziel der über 800 fairen Kommunen in Deutschland. Herrischried gehört seit 2017 dazu und Rickenbach wird 2024 dazustoßen. Im lokalen Einzelhandel und der Gastronomie wurden Verbündete gefunden, die Fairtrade-Produkte verwenden und anbieten. Auch Schulen, Vereine, Kirche und die Kommunen selbst zeigen ihre Unterstützung, indem sie den Fairtrade-Gedanken weitergeben.

Lassen Sie die Kreativität Ihrer Kinder mit Kartoffelstempeln auf Papier erblühen. Ein einfaches und unterhaltsames DIY-Projekt.



### Handgemachtes Hotzenwald

In unserer Region wird auch heute noch die Tradition von Handarbeit in Kombination mit großer Kunstfertigkeit lebendig gehalten. Auf unserer Website finden Sie einen Überblick über die verschiedenen Anbieter, die mit Leidenschaft und Geschicklichkeit einzigartige handgemachte Produkte erschaffen. Tauchen Sie ein in die Welt der Hotzenwald-Kunsthändler und entdecken Sie die Fülle an handgemachten Schätzen.



15



### Regionale Köstlichkeiten Herrischried & Rickenbach

Ob Grumbire, Herdepfel, Erdöpfel, Brägel, Hördöpfel – der alemannischen Bezeichnungen gibt es einige für die köstliche Kartoffel, eines der Grundnahrungsmittel weltweit. Und so ist es nicht verwunderlich, dass es zu Ehren der Knolle eigene Feste im Hotzenwald gibt. So richtet die Trachtenkapelle Herrischried jährlich ihr „Brägelfest“ aus und lässt an einem Sonntag im Oktober die Brägelpfanne heiß laufen. In Rickenbach lädt der Musikverein 1860 im September zum Hördöpfelfäscht. Die Ortsmitte wird gesperrt und die wohl längste Festtafel im Südschwarzwald für die Besucher gedeckt.

[hotzenwald-schwarzwald.de](http://hotzenwald-schwarzwald.de)





# „WAS OHNE RUHEPAUSEN GESCHIEHT, IST NICHT VON DAUER.“

(OVID)

Der Hotzenwald ist so vielfältig wie auch seine  
Übernachtungsmöglichkeiten. Es erwarten Sie individuelle  
Unterkünfte auf der Sonnenterrasse des Südschwarzwalds.



**KONUS-Gästekarte**  
**Busse und Bahnen gratis!**

KONUS-Gästekarte als Freifahrtschein: Wenn Sie bei uns übernachten, können Sie Busse und Bahnen, auch für längere Strecken, kostenfrei im Schwarzwald nutzen. Der optimale Gratis-Service für Ihre Wanderung, Ihren Ausflug oder Ihren Einkaufsbummel.

- So einfach geht's: Mit Ihrer Anmeldung bei Ihrem Gastgeber in einem an KONUS teilnehmenden Urlaubsort erhalten Sie die KONUS-Schwarzwald-Gästekarte. Sie ist im Zeitraum Ihres Aufenthaltes Ihr Freifahrtschein im KONUS-Gebiet. Sie zahlen lediglich die übliche Kurtaxe.
- Die KONUS-Gästekarte gilt im eingetragenen Zeitraum Ihres Aufenthaltes in allen Bussen und Bahnen der teilnehmenden Verkehrsverbände (ausgenommen sind ICE, IC, EC und ECE sowie Bergbahnen).



Mehr Infos unter: [www.konus-schwarzwald.info](http://www.konus-schwarzwald.info)

**Eintritt frei in über  
200 Attraktionen**

1 Jahr, 3 Gültigkeitstage  
mit Europa-Park  
ab 35,- €.

[schwarzwaldcard.info](http://schwarzwaldcard.info)




Verkauf in der Tourist-Info Herrischried.

## Landgasthof Kranz



### Herzlich Willkommen im idyllischen Segeten. Hier wird die Familientradition seit 1823 gepflegt und gelebt.

Gemütlicher Gasthof, komfortable Fewos in verschiedenen  
Größen. Hier finden Sie Entspannung und Erholung!  
Gutbürgerliche Küche mit Produkten aus heimischer Land-  
wirtschaft. Hausmacher- und Wildspezialitäten aus eigener  
Jagd, gepflegte Weine, Lasser-Biere.

Montag, Dienstag und Mittwoch Ruhetag

Typ	Sterne	qm	max Pers.	Preis (€) pro Tag/2 Pers.	weitere Pers. (€)
4xA	--	38	2	65	--
6xB	--	65	4	85	10
1xC	--	100	6	115	10

	Preis (€) pro Tag/Pers. (inkl. Fr.)	HP (€)	VP (€)
4 DZ/Du/WC	60	23	--
als EZ/Du/WC	75	23	--



### Josefa Leber-Späne

Segeten 17, 79733 Görwihl-Segeten  
T 07764 216 oder 07764 91013 oder 07764 933480  
[landgasthof-kranz@gmx.de](mailto:landgasthof-kranz@gmx.de) • [landgasthof-kranz.com](http://landgasthof-kranz.com)

Gasthaus zum Ochsen



Willkommen  
im Gasthaus  
Ihrer Träume!

Herzliche Gastfreundschaft, köstliche Küche und unvergessliche Erlebnisse erwarten Sie.

Gepflegtes Restaurant mit frisch zubereiteten regionalen Gerichten und Spezialitäten. Prachtvoller Wintergarten und rustikale Scheffelstube. Saal für Gesellschaften bis 70 Personen mit gastfreundlicher und familiärer Atmosphäre. Große Sonnenterrasse und großer Parkplatz.

Weitere Infos siehe Website.

	Preis (€) pro Tag/Zimmer
6 EZ/Du/WC	45
8 DZ/Du/WC	75
1 Familienzimmer für 4 Pers.	150

Frühstück zzgl. 10 € pro Person. HP und VP auf Anfrage



Ochsen GmbH  
Hauptstraße 14, 79737 Herrischried  
T 07764 9331515, +41 76 2110202  
info@zum-ochsen-herrischried.de  
zum-ochsen-herrischried.de



Alemannenhof Hotel Engel

	Preis (€) pro Tag/Pers. (inkl. Fr.)	HP (€)	VP (€)
	1-3 ÜN	ab 4 ÜN	
45 DZ/Du/WC	57,50	52,50	30 --
als EZ/Du/WC	80	75	30 --



Restaurant und Risorante.  
Bus-Gruppen.  
Biker - Wanderer.  
Festsaal mit Bühne.  
Seminar - Trainingslager.

Giorgio Puglisi  
Hauptstraße 6, 79736 Rickenbach  
T 07765 92010  
engel@alemannenhof.com  
alemannenhof.com

Pension Sonne

	Preis (€) pro Tag/Pers. (inkl. Fr.)		
	1 Pers.	2 Pers.	3 Pers.
4 EZ/Du/WC	40	--	--
2 DZ/Du/WC	50	35	--
1 Ap./Du/WC	--	37	30

Preise inkl. Frühstück und Kurtaxe



Unser historisches Gebäude aus dem Jahr 1764 lädt Sie mit 7 modern ausgestatteten Fremdenzimmern zum Verweilen ein.  
Wir freuen uns auf Ihren Besuch!

Inhaber Rolf King  
Hohlgasse 1, 79736 Rickenbach-Hottingen  
T 07765 9185920  
sonnerickenbach@t-online.de  
www.sonnerickenbach.de

Ferienhaus Wehrhalden



	Preis (€) pro Tag/Pers.	auch ohne Fr. mögl.
	bis 2 ÜN	ab 3 ÜN
3 DZ/Du/WC	42	32 -4 €
als EZ	52	42 -4 €
1x 3-B.-Zi./Du/WC	42	32 -4 €

Kinderermäß. im Elternzimmer, unter 6 J. frei, unter 10 J. 50 %, unter 16 J. 30 %, Hund 6 €



Sieglinde Frommherz  
Höfstraße 22, 79737 Herrischried-Wehrhalden  
T 07764 932734  
info@ferienhaus-wehrhalden.de  
ferienhaus-wehrhalden.de

Haus am Wald | Pension für Nichtraucher



	Preis (€) pro Tag/Pers.		HP (€)	VP (€)
	1 ÜN	2-6 ÜN ab 7 ÜN		
1 EZ/Du/WC	45	39	34	-- --
4 DZ/Du/WC*	45	39	34	-- --

Inkl. Frühstück und TV-Raum.  
\*Bei Belegung mit 2 Personen



Familie Sigrun Reiche  
Jurablick 4, 79736 Rickenbach-Egg  
T 07761 92430  
info@pension-haus-am-wald.de  
pension-haus-am-wald.de

Eichrüttehof

	Preis (€) pro Tag/Pers. (inkl. Fr.)	HP (€)	VP (€)
Matratzenlager	28	--	--



Die Vesperstube mit Pfiff!  
Fleisch- und Wurstwaren aus eigener Landwirtschaft.  
Urige Übernachtung im Matratzenlager, Aufenthaltsraum.  
Zünftiges Bauernfrühstück.

Ruhetag: Montag-Mittwoch

Familie Thomas Gerspacher  
Hartschwand 1, 79733 Görwihl-Hartschwand  
T 07754 1262  
mail@eichruettehof.de  
eichruettehof.de

Landhausvilla Mayerhof

\*\*\*\*\*

Typ	Sterne	qm	max Pers.	Preis (€) für 2 Pers.			Saison
				5-9 ÜN	10-14 ÜN	ab 15 ÜN	
1x Haus	5	204	5	189	178	175	A
				199	188	185	B
				219	208	205	C
				260	248	245	**

\*\*Preise gelten für Weihnachten und Neujahr.



Ferienhaus mit Sauna, Kamin, Homekino, Garten Südlage, komplett und luxuriös ausgestattet, hohe lichtdurchflutete Räume, direkt im Dorfkern.  
Preise zzgl. Strom, Heizung (nach Zählerablesung).  
Mehr als 5 Personen auf Anfrage.

Landhaus Mayerhof GbR  
Glashütten 9, 79736 Rickenbach-Glashütten  
M 0157 54125976  
info@landhaus-mayerhof.de  
landhaus-mayerhof.de

Haus Zirbe

\*\*\*\*



Typ	Sterne	qm	max Pers.	Preis (€) für 2 Pers.	
				ab 7 ÜN	ab 14 ÜN
1x DH-Hälfte	4	112	2	95	85



Dietmar und Heike Leibrock  
Am Eggberg 15, 79736 Rickenbach-Egg  
T 07761 919999  
leibrock@ferienhaus-zirbe.com  
ferienhaus-zirbe.com

**Haus Elfriede**

\*\*\*

Typ	Sterne	qm	max Pers.	Preis (€) für 2 Pers.	weitere Pers. (€)
IXC	3	128	4	52	10



Dorfstraße 10, 79736 Rickenbach-Hottingen

**Elfriede Jegge**  
Vor den Haldenstraße 4, CH-5074 Eiken  
T +41 62 8713824 (ab 18 Uhr)  
elfriede.jegge@bluewin.ch  
ferienhaus-hotzenwald.eu

Stilvoll renoviertes Hotzenwälderhaus, Südlage, Waldnähe, Nähe zur Murgtalwanderung, 2 km zum Golfplatz, Liegewiese & Parkplätze, Wohnzimmer mit Kunst & Kachelofen, SAT, komfortable große Wohnküche, 2 Schlafzimmer, nutzbarer Natur-Keller, Bettwäsche, Handtücher + Nebenkosten inklusive. Willkommen in Hottingen.

**Ferien Alm Alfret**

Typ	qm	max Pers.	Preis (€) für 4 Pers.	weitere Pers. (€)
Haus	140	6	190	25



Schutzgraben 1, 79737 Herrischried-Wehrhalden

**Beatrice Freter**  
Untere Wehrhalden 9  
79737 Herrischried-Wehrhalden  
M 0173 4859941  
info@alfret.de

Das Haus liegt in absolut natürlicher ruhiger Umgebung, abgelegen in Hanglage am Ortsrand. Dort wo sich Fuchs und Hase gute Nacht sagen. Mit wunderschönem Ausblick über die Alpaka-Weide in das Rheintal. Wir freuen uns auf Ihren Besuch!

**Ferienwohnung Schmid**

\*\*\*\*\*



Herzlich Willkommen in unserer neuen, modernen und komfortablen Ferienwohnung. Die Küche mit Kochinsel, Wohnzimmer mit Kamin, großes Schlafzimmer sowie ebenerdige Dusche wird Ihnen gefallen. Bettwäsche und Handtücher inklusive.

Typ	Sterne	qm	max Pers.	Preis (€) für 2 Pers.
IXB	5	95	2	60



**Gisela Schmid**  
Im Bergfeld 8, 79736 Rickenbach-Altenschwand  
T 07765 8154  
fewo.schmid@online.de  
ferienwohnung-schmid.com

**Bio-Hof Gerspach**



Herzlich willkommen auf unserem kinderfreundlichen Bio-Hof in ruhiger Lage. Bei Übernachten im Holzfass bieten wir für unsere Gäste auf Wunsch ein Bauernvesper und Frühstück an.

Typ	qm	max Pers.	Preis (€) für 2 Pers.				weitere Pers. (€)
			1 ÜN	ab 2 ÜN	ab 3 ÜN	ab 7 ÜN	
Typ A	40	2	--	--	--	40	--
Typ B	80	4	--	--	--	50	10
Typ C	65	4	--	--	--	50	10
Typ D	110	7	--	--	--	50	10
Typ D*	140	7	--	--	--	140	10
Typ D*	180	10	--	--	--	200	10
4xHF**	--	4	70	60	50	40	15

\*für 2-4 Pers. gleicher Preis  
\*\*HF=Holzfass



**Rita und Andreas Gerspach**  
Schweikhof 23, 79736 Rickenbach-Schweikhof  
T 07765 8481 - M 0171 8098058  
gerspach-schweikhof@outlook.de  
gerspach-schweikhof.de



**Haus Eckert**

Typ	Sterne	qm	max Pers.	Preis (€) für 2 Pers.		
				2-4 ÜN	ab 5 ÜN	weitere Pers. (€)
IXC	--	68	5	55	45	5
IXC	--	56	4	50	40	5

Ausgezeichnet als Partner von Bioland



**Gabriele Eckert**  
Hartschwand 8  
79733 Görwihl-Hartschwand  
Tel 07754 7721  
ferienwohnung-eckert@gmx.de

**Urlaub auf dem Bauernhof!**  
2 schöne Ferienwohnungen mit Südbalkon in sehr ruhiger Tallage. Waldnähe mit kleinem Bachlauf, Grill- und Spielplatz. Küche komplett eingerichtet. Inklusive Bettwäsche, Handtücher, keine Nebenkosten. Separater Eingang. Hausprospekt.

**Mattenhof**

Typ	Sterne	qm	max Pers.	Preis (€) für 2 Pers.	weitere Pers. (€)
IXC	--	90	4	60	--

Mindestaufenthalt 4 Nächte



**Familie Dieter Jehle**  
Mattenhofweg 12  
79737 Herrischried-Wehrhalden  
T 07764 6447  
info@mattenhof-herrischried.de  
mattenhof-herrischried.de

Wir bieten Landurlaub mit Bauernhofflair. Ankommen und durchatmen, unser Haus ist umgeben von herrlicher Natur. Bei uns kann man die Seele baumeln lassen, sportlich aktiv sein oder erlebnisreiche Tagesausflüge machen. Kinder können uns beim Füttern begleiten, Tiere streicheln oder im Garten abseits vom Verkehr spielen.

**Ferienhaus Lindi**



Genießen Sie Ihren Urlaub in unseren großräumigen, gemütlich eingerichteten Ferienwohnungen! Entspannen Sie bei warmem Wetter auf Balkon oder Terrasse und machen Sie es sich an kühlen Tagen vor dem offenen Kamin gemütlich.

Unser Haus liegt am sonnigen Südhang in unmittelbarer Waldnähe.

Typ	Sterne	qm	max Pers.	Preis (€) für 2 Pers.	weitere Pers. (€)
2xB	--	62	2	42	--
IXC	--	72	4	46	12

ab 3 ÜN. Bettwäsche und Handtücher auf Anfrage.



**Familie Hirtle**  
Tannenweg 1, 79737 Herrischried-Niedergebischbach  
T 07764 933393  
lindhirtle@web.de

**Haus Kürz**



**Herzlich Willkommen**  
in unserer gut eingerichteten Fewo in ruhiger Lage mit Balkon, Wintergarten und Liegewiese. Autoabstellplatz vor dem Haus, Garage kann gemietet werden.

150 Meter bis zum Hallenbad, Eishalle, Skilift und Mini-golf-Anlage. Es freut uns, Sie als Gäste zu begrüßen!

Typ	Sterne	qm	max Pers.	Preis (€) für 2 Pers.		
				Okt.-April	Mai-Sept.	weitere Pers. (€)
IXB	--	58	2	45	45	42



**Familie Anton Kürz**  
Im Bugenmoos 16, 79737 Herrischried  
Kontakt: Schillerstraße 10, 79585 Steinen  
T 07627 2590



Ferienwohnung am Gugelturm



Typ	Sterne	qm	max Pers.	Preis (€) für 2 Pers.	weitere Pers. (€)
1x C	--	85	4	33	5

Nur Belegung von April - November

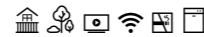


**Karl-Heinz Kaiser**  
Engelschwand 74  
79733 Görwihl-Engelschwand  
M 0160 98775695

Ferienwohnung König



Typ	Sterne	qm	max Pers.	Preis (€) für 2 Pers. bis 4 ÜN	weitere Pers. (€) ab 5 ÜN
1x A	--	42	2	59	49



**Claudia König**  
Strittmatt 178a, 79733 Görwihl-Strittmatt  
T 07754 9258749  
fewo@koenig-strittmatt.de  
fewo.koenig-strittmatt.de

Ferienwohnung Irmgard



Typ	Sterne	qm	max Pers.	Preis (€) für 2 Pers.	weitere Pers. (€)
1x C	--	90	4	38	8

Nur Belegung vom 1.4. - 10.10.



**Ute und Werner Metzger**  
Eggweg 3c, 79736 Rickenbach-Hütten  
T 07765 1324  
touristinfo@herrischried.de  
herrischried.de/jugendzeltplatz

Ferienwohnung Alpenblick



Typ	Sterne	qm	max Pers.	Preis (€) für 2 Pers.		weitere Pers. (€)
				Saison A	Saison B	
1x B	--	170	6	69	79	10

Saison A = 15.1.-15.3. und 15.9.-15.12.  
Saison B = restliche Zeiten



**Claudia Meyer**  
Alpenblickstr. 16, 79737 Herrischried-Niedergebisbach  
T 07764 929616  
meyerclaudi@t-online.de  
alpenblick-schwarzwald.com

Ferienwohnung „Im Algi“



Typ	Sterne	qm	max Pers.	Preis (€) für 2 Pers.	weitere Pers. (€)
1x C	--	90	6	80	14
als B	--	75	4	68	14

Garage gegen Aufpreis.



**Christine Quednow**  
Strittmatt 184, 79733 Görwihl-Strittmatt  
T 07754 7395  
fewo@quednow.de  
quednow.de/fewo

Haus Hetzlenmühle



Typ	Sterne	qm	max Pers.	Preis (€) für 2 Pers.	weitere Pers. (€)
1x C	--	65	4	50	12
2x C	--	65/80	4	60	15

Mindestaufenthalt 6 ÜN.



**Familie Schmalzried**  
Segeten 126, 79733 Görwihl-Segeten  
T 07764 1249 oder M 0151 23766903  
kschmalzried@t-online.de  
hetzlenmuehle.de

Haus Hofmann



Typ	Sterne	qm	max Pers.	Preis (€) für 2 Pers.		weitere Pers. (€)
				NS	HS	
1x C	--	95	6	65	80	8

Hund 5 € extra. Saisonzeiten: HS Juli, Aug. und Weihnachtssferien. Rest = Nebensaison



**Jan Tits**  
Hauptstraße 2, 79737 Herrischried  
T 07764 6630  
haus-hofmann@web.de  
haus-hofmann.de

Birkensicht



Typ	qm	max Pers.	Preis (€) für 2 Pers.	weitere Pers. (€)
2x A	30	2	67	--

Appartements mit Küchenzeile und Bad

\*nur in Nebensaison



**Familie Yankson-Bellon**  
Im Bündtenfeld 3, 79737 Herrischried-Rütte  
T 07764 578 oder M 0172 8609072  
info@ferienwohnung-birkensicht.de  
ferienwohnung-birkensicht.de

Jugendzeltplatz „Gugel“

max Personen	Personen	Preise pro Tag/Person (€)
60	11 bis 60	1,70
	ganzer Platz	85*
	1 bis 10	17*

\*Pauschalpreis zzgl. der anfallenden Kurtaxe.  
Bearbeitungspauschale pro Buchung 25 €.



**Gemeinde Herrischried**  
Hauptstraße 28, 79737 Herrischried  
T 07764 920041  
touristinfo@herrischried.de  
herrischried.de/jugendzeltplatz

Natur pur auf dem schön gelegenen Zeltplatz. Für Jugendgruppen und Pfadfinder sehr gut geeignet, terrassenförmig angelegt und mitten im Wald unterhalb des bekannten „Gugelturm“. Sanitäre Anlage und Schutzhütte vorhanden. Außerdem Kurzzeitcamping auf dem Campingplatz „Lochmatt“ möglich.

Wohnmobilstellplatz Herrischried

Stellplätze	Preise pro Tag/Stellplatz (€)
8	15*

\*Frischwasser und Entsorgung inklusive.

Zuzüglich Nebenkosten: Strom je kWh 0,60 € und die anfallende Kurtaxe.  
Bezahlung der Gebühren mit EC Karte am Kassensautomat.  
Die KONUS-Gästekarte erhalten Sie bei der Hotzenwald Tourist-Info.



**Gemeinde Herrischried**  
Hauptstraße 28, 79737 Herrischried  
T 07764 920041  
touristinfo@herrischried.de  
herrischried.de/wohnmobilstellplatz

NEU SEIT OKTOBER 2023!

Der Stellplatz ist modern eingerichtet und liegt in einer attraktiven Lage im Freizeitzentrum in der Nähe des Stehlesees.

Wir freuen uns auf Ihren Besuch!

Jugendgästehaus Hotzenwald



Haus für Selbstversorger und Vollverpflegung. Max. Personen 46. Unterbringung in 2- bis 7-Bett-Zimmern



**Hans-Jörg Schelb**  
Am Skillift 5, 79737 Herrischried  
T 07764 6619  
info@jugendgaestehaus.de  
jugendgaestehaus.de

Herrischrieder Hof



Holzofenpizza. Kreative italienische Küche. Buon appetito!  
Öffnungszeiten:  
Fr, Sa, Mo 17-22 Uhr und So 12-21 Uhr



**Natalie Filippone**  
Kirchweg 1, 79737 Herrischried  
T 07764 9331712  
ristorante.herrischriederhof@yahoo.com

Gasthaus Jägerstüble



Kleines Gasthaus in idyllischer Lage, herrliche Sonnenterrasse. Hausgemachte deutsche, durchgehend warme, Heimatküche. **Ruhetage: Montag und Dienstag.**



**Anita Trefzer**  
Hornberg 27, 79737 Herrischried-Hornberg  
M 0171 5374970  
hornberg@schwarzwald.info

Gasthaus Löwen



Unser Familienbetrieb empfiehlt sich für kleinere und größere Gesellschaften und Feiern. Unsere gutbürgerliche Küche ist weit über die Grenzen des Hotzenwaldes hinaus bekannt und anerkannt. Das Haus ist kinderfreundlich und behindertengerecht eingerichtet. Auf Ihren Besuch freut sich Familie Chieppa.

Montag und Dienstag Ruhetag!

Küche: Mi-Sa 11.00-14.00 Uhr und 17.00-21.00 Uhr  
So durchgehend 11.00-20.00 Uhr



**Familie Vincenzo Chieppa**  
Tiefenstein 1, 79733 Görwihl-Tiefenstein  
T 07754 380

**DTV-Klassifizierung von Ferienwohnungen**

Unsere Beherbergungsbetriebe wurden nach den Klassifizierungskriterien des Deutschen Tourismusverbandes e.V. (DTV) klassifiziert. Die Teilnahme an der Klassifizierung ist freiwillig. Eine Nichtteilnahme bedeutet keine Aussage über die Qualität der nicht-klassifizierten Beherbergungsbetriebe. Die Gesamtausstattung der bewerteten Quartiere lässt sich folgendermaßen beschreiben:

- ★ Einfache und zweckmäßige Gesamtausstattung des Objektes mit einfachem Komfort. Die erforderliche Grundausstattung ist vorhanden. Altersbedingte Abnutzungen sind möglich.
- ★★ Zweckmäßige und gute Gesamtausstattung mit mittlerem Komfort. Die Ausstattung ist in gutem Erhaltungszustand und in solider Qualität.
- ★★★ Wohnliche Gesamtausstattung mit gutem Komfort. Die Ausstattung ist von besserer Qualität, bei optisch ansprechendem Gesamteindruck.
- ★★★★ Höherwertige Gesamtausstattung mit gehobenem Komfort. Ansprechende Qualität mit aufeinander abgestimmten Gesamteindruck.
- ★★★★★ Erstklassige Gesamtausstattung mit exklusivem Komfort. Großzügiges Angebot in herausragender Qualität mit sehr gepflegtem, außergewöhnlichem Gesamteindruck.

**Ferienwohnungstypen**

- Typ A** kombinierter Wohn-/Schlafraum (1 Zimmer)
- Typ B** Wohn-/Schlafraum und separater Schlafraum (2 Zimmer)
- Typ C** Wohn-/Schlafraum und 2 separate Schlafräume (3 Zimmer)
- Typ D** Wohn-/Schlafraum und 3 separate Schlafräume (4 Zimmer)

Küche oder Kochnische bzw. Kochstelle sowie Bad oder Dusche und WC sind grundsätzlich vorhanden.

**Saisonzeiten**

**Landhausvilla Mayerhof**  
(Seite 19)

**Saison A**

8.1.-28.1. und 4.11.-1.12.

**Saison B**

29.1.-4.2., 26.2.-17.3., 15.4.-12.5., 27.5.-23.6., 16.9.-6.10., 28.10.-3.11. und 2.12.-15.12.

**Saison C**

5.2.-25.2., 18.3.-14.4., 13.5.-26.5., 24.6.-15.9., 7.10.-27.10. und 16.12.-22.12.

**Weihnachten/Neujahr**

23.12.2024-5.1.2025

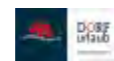
**Piktogramme**

- Balkon / Terrasse
- Garten / Liegewiese
- Carport / Garage
- TV
- WLAN
- Nichtraucher
- Kinderfreundlich\*
- Barrierefrei
- Haustiere auf Anfrage
- Abschließbarer Fahrradraum
- Sauna
- Motorradfreundlich\*
- Kurzurlauber willkommen\*\*
- Transfer von/zu Bahnhof
- Spülmaschine
- Waschmaschine
- Frühstücksservice
- Brötchenservice
- E-Ladestation am Haus

\*Kriterien hierfür auf unserer Website.  
\*\*1-3 Nächte ohne Zuschläge

**Abkürzungen in den Preistabellen**

- EZ** Einzelzimmer
- DZ** Doppelzimmer
- MZ** Mehrbettzimmer
- Ap./App.** Appartement
- HP** Halbpension
- VP** Vollpension
- ÜN** Übernachtung
- HS** Hauptsaison
- NS** Nebensaison
- S** Saison
- Fr** Frühstück
- Du** Dusche



**Dorfurlaub im Schwarzwald – das besondere Erlebnis**

Hühner gackern auf dem Hof, Glocken läuten den Abend ein, in der Wirtschaft trifft man auf Einheimische – ein Urlaubstraum auf dem Land. Im Schwarzwald gibt es noch solche Dörfer. In Herrischried und Rickenbach ist dieses besondere Erlebnis möglich. Neben den Vermietern kann man das Dorfleben kennenlernen, regionale Produkte kosten und mit Erzeugern ins Gespräch kommen. Die Partner des Schwarzwald Dorfurlaubs sind extra in den Gastgeberanzeigen gekennzeichnet.

**Über 130 Erlebnisse kostenfrei**

Erlebe **130 Attraktionen** in der DreiWelten Region kostenfrei mit der DreiWelten Card und der DreiWelten BürgerCard

- » Freilichtmuseum Klausenhof » Hallenbad Herrischried
- » Gloria Theater und viele weitere Highlights in der Region wie z.B. » Schifffahrten am Rheinfall » Sauschwänzlebahn
- » Triberger Wasserfälle » Rothaus GenussWelt u.v.m

[www.dreiwelten.com](http://www.dreiwelten.com)  
Info@dreiwelten.com | 0 77 26 / 9 78 90 70

**Kurtaxe**

Die Sätze der Kurtaxe gelten pro Person und Übernachtung, zuzüglich zum Zimmerpreis.

**Görwihl** kurtaxefrei

**Herrischried** Kurtaxe für Kinder vom vollendeten 6. bis zum vollendeten 16. Lebensjahr Luftkurort/Erholungsort 1,00 €. Für Personen ab dem vollendeten 16. Lebensjahr Luftkurort/Erholungsort 2,00 €.

**Rickenbach** Kurtaxe für Kinder vom vollendeten 6. bis zum vollendeten 16. Lebensjahr Luftkurort 0,40 €. Für Personen ab dem vollendeten 16. Lebensjahr Luftkurort 1,40 €

**Preise**

Die angegebenen Preise gelten zum Zeitpunkt des Drucks. Ohne Gewähr.

**Haftungsausschluss**

Alle im Buchungskatalog aufgeführten Angaben beruhen auf den von den Betrieben gelieferten Unterlagen. Für Vollständigkeit, Richtigkeit, Satzfehler etc. wird keine Gewähr übernommen. Die Tourist-Infos treten nur als Vermittler auf. Der Beherbergungsvertrag kommt nur zwischen Gast und Vermieter zustande.

**Reiserücktrittsversicherung**

Sie ist international schon längst üblich, gehört national aber leider immer noch zur Ausnahme. Sie kostet wenig, nützt viel und erspart unnötigen Ärger. Denken Sie daran, sich abzusichern, und schließen Sie eine auf Ihre Reise zugeschnittene Reiserücktrittsversicherung ab.

**Impressum**

**Herausgeberin** Hotzenwald Tourismus GmbH, Hauptstraße 28, 79737 Herrischried  
T 07764 920040, info@hotzenwald-schwarzwald.de, hotzenwald-schwarzwald.de

**Gestaltung** dedesigned elisabeth deger, Bruchsal

**Druck** Divyanand Verlags-GmbH, Herrischried

**Bildnachweis** Cäcilia Oswald Titel, S. 10 unten rechts; Dirk Döbele S. 4/5, 6, 8, 9 oben, 12, 13, 24; Thomas Bichler S. 7, S. 22; Istock S.9 unten, S.15 rechts; Michael Spiegelhalter S. 10 unten links, S. 14 links; delightin-dee on Unsplash S. 14 rechts; Klaus Hansen S. 10 oben rechts; Chrutschlänke Rüsswihl e.V. S. 11; Chris Keller S. 15 links; Marcus Euerle S. 27

# Urlaub? Yes!

↓

Entdecke jetzt  
Dein neues Urlaubsziel!

Bad Säckingen

Elli und Ina radeln  
am Rhein entlang und  
machen gerade Pause  
in Bad Säckingen.

FerienWelt  
Südschwarzwald

... von den Höhen  
bis zum Rhein ...

#ferienweltsuedschwarzwald  
ferienwelt-suedschwarzwald.de

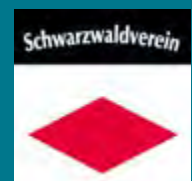


FerienWelt  
**Südschwarzwald**

von den Höhen bis zum Rhein



Naturpark  
**Südschwarzwald**



## Ihre Hotzenwald Tourist-Infos

Hotzenwald Tourist-Info Görwihl  
Hauptstraße 54, 79733 Görwihl, T 07754 70810  
ti-goerwihl@hotzenwald-schwarzwald.de

Hotzenwald Tourist-Info Herrischried  
Hauptstraße 28, 79737 Herrischried, T 07764 920040  
ti-herrischried@hotzenwald-schwarzwald.de

Hotzenwald Tourist-Info Rickenbach  
Hauptstraße 7, 79736 Rickenbach, T 07765 920017  
ti-rickenbach@hotzenwald-schwarzwald.de